

OBERSTDORF

Winter freuden

**DAS JOURNAL FÜR DEIN
HOCHGEFÜHL IM WINTER**





SALEWA
SALEWASTORE
OBERSTDORF

PURE MOUNTAIN

IM ALLGÄU

SALEWASTORE
OBERSTDORF

WESTSTRASSE 1 / 87561 OBERSTDORF
MO - FR: 10:00 - 19:00 UHR / SA: 10:00 - 18:00 UHR
/ SALEWA.COM

Herausgegeben von
 Tourismus Oberstdorf
 Prinzregenten-Platz 1
 87561 Oberstdorf
T +49 8322 7000
M info@oberstdorf.de
W oberstdorf.de

Konzeption und Gestaltung
 b.lateral GmbH & Co. KG
 creative Agency
 blateral.com

Lektorat (außer Anzeigen)
 De Vries Translations
 devries-translations.com

Druck
 Allgäuer Zeitungsverlag GmbH
 Geschäftsstelle Immenstadt
 allgaeuer-zeitung.de

**Alle Angaben in diesem
 Journal sind ohne Gewähr.**

Bildnachweis
 Titelbild: Eren Karaman

Tourismus Oberstdorf |
 Allgäu Events GmbH & Co. KG
 AVA-Verlag | Adobe Stock |
 Bastian Morell | Elena Alger
 Eisgala Entertainment e.K. |
 Frithjof Kjer Photography |
 Alexander Fuchs | Skiclub
 Oberstdorf Veranstaltungen
 GmbH | Sportstätten
 Oberstdorf, Florian Speigl |
 Bergbahnen Oberstdorf
 Kleinwalsertal | Frithjof Kjer |
 NTC Oberstdorf Sport Entert-
 ainment GmbH | OC Oberst-
 dorf 2021 | Franz Kastner |
 Skiclub Oberstdorf
 Veranstaltungs GmbH |
 Kristijan Males | Dominik
 Berchtold | Benjamin Zapf |
 Allgäu GmbH: Matthias
 Wendling, Jones de Rosso,
 Wolfgang Faller, Andi Mayr



06 FASZINATION PISTE

Hoch hinauf!

16 LOIPENZAUBER

Laaaaanglauf mit besten Aussichten

28 WINTERWANDERLAND

Schritt für Schritt die Natur entdecken

42 VERANSTALTUNGEN

Emotionen, Unterhaltung & sportliches Miteinander

54 HOCHGEFÜHL ERLEBEN

Ausflüge, Heimat & Genuss

72 ORIENTIERUNG

Mobilität, Service und mehr

DEZEMBER

- Oberstdorfer Advent
- "Shine your light" - Adventliches Benefizkonzert von WIR 18
- 126. Deutsche Meisterschaft Eiskunstlauf
- 73. Vierschanzentournee
- Exquisit Eisgala 2024
- Silvester Show

JANUAR

- 2-Nights-Tour – FIS Weltcup
- Skispringen Damen
- FIS Weltcup Skifliegen

FEBRUAR

- Winterfest
- Vortrag von Stefan Glowacz „Walls on Silkroad“
- Jubiläum Deutscher Alpenverein
- Sektion Oberstdorf e.V.
- Nordic Day

MÄRZ

- Käsefestival
- Vortrag von Alix von Melle „Von 0 bis 8000 – Leidenschaft Achttausender“ - Jubiläum Deutscher Alpenverein Sektion Oberstdorf e.V.

APRIL

- Osterspiele
- Kunst- und Handwerkermarkt
- Kastelruther Spatzen

MAI

- Gebirgstäler Halbmarathon
- Konzert Rootsman Fyah
- Landestheater Schwaben

Viele weitere Termine, Veranstaltungen und Programme findest Du bei den Veranstaltungen Online und ab Seite 44. Änderungen vorbehalten.

Freu Dich auf das Hochgefühl



Im zauberhaften Allgäuer Winter warten herzliche Gastgeberinnen und Gastgeber, märchenhafte Natur und ein grenzüberschreitendes Skierlebnis darauf, von Dir entdeckt zu werden. Erobere mit einem Skipass die Pisten in unseren sieben Skigebieten. Die **idyllischen Täler** bieten zahlreiche Loipen für Langlauf und Skating. Zieh Deine Schwünge, wie es Dir gefällt!

In klarer Winterluft und glitzerndem Weiß laden abseits der Pisten bestens präparierte Winterwanderwege zu malerischen Wanderungen und Spaziergängen und zur gemütlichen Einkehr ein. Ein heißes Getränk und der warme Duft von selbstgebackenem Kuchen, so muss das sein.

Unser charmantes Dorf im **südlichsten Zipfel Deutschlands** lockt im Zentrum und den Gassen mit Shopping und kulinarischen Genüssen. Online buchbare Erlebnisse wie Biathlon-Schnupperkurse oder Yogastunden ergänzen Dein Urlaubserlebnis.

Brauchtum, Sport und Kultur lassen im Veranstaltungskalender keine Wünsche offen. Gemeinsam jubeln, lachen, anfeuern und mitfiebern. Hier sind wir ganz nah dran an den **Hochgefühlen des Winters**. Begleitet von Nordi sorgen wir mit unserem Kinderprogramm für strahlende Augen. Rasantes Rodeln, Schlittschuhlaufen, das Heimatmuseum und die beeindruckende Breitachklamm mit ihren riesigen Eisformationen bieten **Wow-Momente und Abenteuer** pur. Als Wintersportfan wirst Du bei einem Besuch vor Ort begeistert sein von den Schanzenanlagen und dem Nordic Zentrum. Der **Allgäuer Winter** öffnet seine Arme für unvergessliche Momente in tiefen Schluchten, weiten Tälern und luftigen Höhen. Das sind die Kontraste, die Dich die Vielfalt greifen lassen und ins Staunen versetzen.

Lass Dich von dieser Vielfalt in unserem Dorf und seiner Umgebung überraschen und tauche ein in Erlebnisse und Abenteuer. **Worauf wartest Du?**

Komm in den Wintermonaten nach Oberstdorf und erlebe die einzigartige Naturkulisse und das Hochgefühl der Allgäuer Alpen. Alles zum Winter findest Du online unter oberstdorf.de/winter

Wir freuen uns auf Deinen Besuch!



Mit dem Gäste-Pass hoch hinaus

Der Allgäu-Walser-Pass Premium

Der Pass für alle Übernachtungsgäste in Oberstdorf. Alle Vorteile auf einen Blick.

KOSTENFREIE LEISTUNGEN:

- ◊ **MOBIL PASS ALLGÄU: kostenfreie Nutzung von Bus und Nahverkehrszügen**
- ◊ **Gäste- und Kinder- und Familienprogramm**
- ◊ **Gästebegrüßung, Ortsführung und Veranstaltungen**
- ◊ **Eintritt in die Bergschau**
- ◊ **Besuch des Eissportzentrums**



ERMÄSSIGTE LEISTUNGEN:

- ◊ Ausflugsfahrten mit dem Marktbahnle
- ◊ ORLEN Arena Oberstdorf/Allgäu (Skisprung-Arena)
- ◊ Breitachklamm
- ◊ Heimatmuseum
- ◊ Eintritt zur Skiflugschanze mit Nutzung des Schrägaufzugs
- ◊ Bergbahnen: Fellhorn, Söllereck, Nebelhorn
- ◊ Eislaufen im Eisstadion
- ◊ 60 Minuten Spielzeit beim Tennisplatz am Fuggerpark

Weitere Leistungen und Ermäßigungen auf Deinem Pass bei verschiedenen Anbietern und Tourismuseinrichtungen im Oberallgäu und Kleinwalsertal findest Du unter

aw-pass.de

oberstdorf.de/gaestepass



Code scannen und mehr erfahren.

Unser Gästepass ist nun digital und somit noch einfacher in der Handhabung. Als QR-Code hast Du ihn im Smartphone immer dabei und alle Angebote und Vorteile im Blick.

Deinen individuellen Zugang zum Aktivieren des Passes erhältst Du nach der Buchung durch Deine Unterkunft. Nutze alle Vorteile schon am Tag Deiner Anreise.

MOBIL PASS ALLGÄU

GRATIS VOM SEE BIS IN DIE ALPEN

Entspannt und umweltfreundlich unterwegs. Lass das Auto stehen und erkunde kostenfrei und flexibel die schönsten Ziele in Oberstdorf und Umgebung.

MOBIL

PASS ALLGÄU

FREIE FAHRT MIT BUS & BAHN

Mit dem MOBIL PASS ALLGÄU (enthalten in Deinem Allgäu-Walser-Pass Premium) fährst Du als Übernachtungsgast kostenfrei mit Bus und Nahverkehrszügen im Oberallgäu, bis nach Kempten, im Tannheimer Tal und bis an den Bodensee. Auch am An- und Abreisetag kannst Du diesen nutzen. Als Skibus fungiert der reguläre Linienbusverkehr.

oberstdorf.de/unterwegs



CLEVER KOMBINIERT

Unsere Partner und wir bieten zusätzliche Angebote, die auf dem Gästepass aufgebucht werden können. Für Familien gibt es gesondert attraktive Preise der Kombi-Angebote. Die aktuellen Preise für diese Angebote der Oberstdorf Kleinwalsertal Bergbahnen findest Du unter

ok-bergbahnen.com/preisinformationen

WINTERWANDERN IM BERGBAHNGEBIET

Mit den Wander-Tickets der Bergbahnen kannst Du an 7 oder 14 Tagen mit den Bergbahnen in Oberstdorf und im Kleinwalsertal fahren und die Bergwelt in luftiger Höhe erwandern.

GUT-TICKET

Wandern am Berg und in der Klamm

- ◊ bis zu 9 Bergbahnen und Sessellifte unbegrenzt nutzen
- ◊ Eintritt in die Breitachklamm
- ◊ inkl. Busse zur Klamm und den Bergbahnen

FUSSGÄNGER GIPFELPASS-TICKET

- ◊ Zu Fuß auf den Wegen über Oberstdorf!
- ◊ bis zu 9 Bergbahnen und Sessellifte unbegrenzt nutzen

Alle Bergbahnangebote, Deinen Skipass und weitere Angebote sind in der Allgäu-Walser-App zubuchbar oder über die Bergbahnen und Deine Unterkunft erhältlich.

**KLEINWALSERTAL TICKET**

Mit einem kostenpflichtigen Anschluss-ticket erreichst Du auch das benachbarte Kleinwalsertal in Österreich.

Angaben ohne Gewähr. Änderungen vorbehalten.

ANGEBOTE IM WINTER

Im Urlaub unterwegs mit Ski- und Snowboard, auf Langlaufski oder zu Fuß. Für alle Winterbegeisterten gibt es attraktive Angebote, die Freizeitsport, Erlebnis und Übernachtung kombinieren.

SKI-OK

Grenzenloses Skivergnügen in der Zweiländer-Skiregion Oberstdorf Kleinwalsertal!

Das Winter-Angebot für Deinen Skiurlaub! Buche bei teilnehmenden Unterkünften und buche in den Aktionszeiträumen ab 3 Nächten Deinen Skipass zu Exklusivpreisen vor Ort hinzu.

Advents-Skiwochen zum Start in die Wintersaison.

Traum-Skiwochen im Januar.

Sonnen-Skiwochen von März bis Mai.

oberstdorf.de/ski-oberstdorf-kleinwalsertal

WINTERGLÜCK**Übernachtung und Kursangebote**

Bei teilnehmenden Unterkünften erhältst Du eine Nacht geschenkt ab einem Aufenthalt von 5 Nächten. Zusätzlich kannst Du mit Deinem persönlichen Rabatt-Code den Wintersport und die traumhafte Landschaft in Oberstdorf neu entdecken. Wie wäre es mit einem Schneeschuhschnupperkurs oder einem Langlaufkurs? Das Angebot für Langlauf- und Schneeschuhbegeisterte! 1 Nacht geschenkt bei teilnehmenden Unterkünften ab einem Aufenthalt von 5 Nächten und Rabatt auf Langlauf-, Biathlon- und Schneeschuhkurse in den Aktionszeiträumen.

Dein Winterglück wartet auf Dich in den Aktionszeiträumen im Januar und März.

oberstdorf.de/winterglueck

Gerne helfen Dir die Mitarbeitenden in der Tourist-Information bei der Buchung oder stehen Dir für Fragen zur Verfügung.

T +49 83 22 | 700 - 13 00

M booking@oberstdorf.de

Mehr Winterangebote gibt es online unter

oberstdorf.de/angebote



Faszination Piste



Im grenzüberschreitenden Skigebiet finden Winterfans an rund 140 Wintersporttagen von Dezember bis Mai 130 bestens präparierte Abfahrtskilometer & viele andere Winter-, Schnee- und Bergerlebnisse vor.

Sieben Gebiete

SCHNEEPASS FÜR ALLE!

Auf sieben Bergen erwartet Euch unendlich viel Skispaß und faszinierende Ausblicke. Skifahren über die Grenzen hinweg bedeutet, die Natur zu spüren, Spaß zu haben und Kraft zu tanken. Jeder Ort, jeder Gipfel, jede Piste ist einzigartig und doch verbunden. Egal ob zum Einstieg oder auf anspruchsvollen Pisten – für jeden und jede ist etwas dabei.



EIN EINZIGARTIGES WINTERSPORTERLEBNIS

Die sieben Berge der Skiregion Oberstdorf Kleinwalsertal versprechen im Winter auf über 130 Pistenkilometern ein grenzenloses Fahrvergnügen für jedes Alter und jede Könnertstufe. Und noch viel mehr: Vom Nebelhorn in Deutschland bis zum Ifen in Österreich entdecken Familien eine traumhafte Winterlandschaft mit facettenreichen Angeboten für Groß und Klein. Mal leicht beschwingt, mal anspruchsvoll sportlich, dann wieder überraschend abenteuerlich garantieren die Berge in Oberstdorf und im Kleinwalsertal eindrucksvolle Momente und actionreiche Schneeerlebnisse. Und das Beste: Alle Skiräume sind im Tal über das Busliniennetz **miteinander verbunden**. Der Skipass gilt für alle sieben Bergbahnen mit ihren insgesamt 48 Anlagen.

Mehr dazu unter ok-bergbahnen.com

Spannend und actionreich wird es auch in diesem Winter mit der Entdeckertour Adler 7. Unter dem Motto „Mach's zu Deinem Revier“ können Wintersportbegeisterte in der 2-Länder-Skiregion **sieben einzigartige Attraktionen** erleben. Das Besondere: An jeder Station halten Kameras das Adler-Abenteuer digital mit Fotos oder Videos fest. Genuss pur: Kennst Du eines, kennst Du alle? Nicht in der Skiregion Oberstdorf Kleinwalsertal. Gastwirte sorgen bei Einheimischen wie Urlaubern und Urlauberinnen für Gaumenfreuden pur. Von der uralten Hütte bis hin zum modernen Gipfelrestaurant – hier findest auch Du Deinen absoluten Hochgenuss.

! TIPP

Ohne Auto zum Skitag. Pendelt zwischen den Skigebietten und entdeckt jeden Urlaubstag einen neuen Berg. Alle Gipfel liegen in unmittelbarer Nähe und sind über Pisten und Busse gut zu erreichen.

! INFO

Der Bus, welcher Dich in die Oberstdorfer Skigebietten und an die Loipen bringt, ist mit Deinem Allgäu-Walser-Pass Premium und dem darin enthaltenen MOBIL PASS ALLGÄU kostenfrei. Als Skibus fungiert der reguläre Linienbusverkehr.

Fahrten ins und im Kleinwalsertal (Österreich) sind ab Haltestelle Walserschanz kostenpflichtig. Ausnahme: Der Zubringerbus Kanzelwand Talstation über Parsenn zur Ifen-Talstation ist mit Skiausrüstung kostenfrei.



! GUT ZU WISSEN

Durch den Einsatz von palmölfreiem HVO-Kraftstoff vermeiden wir in der Saison etwa 1.800 Tonnen an Kohlendioxid.

Mehr dazu unter ok-bergbahnen.com/energie

Hoch hinauf!



SKIBETRIEB DER BERGBAHNEN IM ÜBERBLICK

NEBELHORN

14.12.2024 - 01.05.2025

SÖLLERECK

20.12.2024 - 23.03.2025 sowie
12.04.2025 - 27.04.2025

IFEN

13.12.2024 - 21.04.2025

FELLHORN / KANZELWAND

06.12.2024 - 30.03.2025

HEUBERG

20.12.2024 - 30.03.2025

WALMENDINGER HORN

20.12.2024 - 30.03.2025

SAISONZEITEN

VORSAISON

bis 20.12.2024

HAUPTSAISON

21.12.2024 - 14.03.2025

SONNENSKI

15.03.2025 - 01.05.2025



BERGBAHNEN IM ÜBERBLICK

Die Bergbahn **Nebelhorn**, die „Hochalpine“, überzeugt im Winter neben ihrem Rundblick auf über 400 Gipfel mit einer sportlichen Seite: Auf 7,5 Kilometern wartet eine der längsten und spektakulärsten Abfahrten Deutschlands auf Euch. Zusätzlich finden auch weniger geübte Wintersportlerinnen und Wintersportler blaue und rote Abfahrten unter den insgesamt 13 Pistenkilometern. Spektakulär ist nicht nur das hochalpine Skierlebnis – auch die Fahrt zur Bergstation Höfatsblick auf knapp 2.000 Metern ist ein Abenteuer. Die moderne 10er-Kabinenbahn bringt jeden Gast dank eigenem Sitzplatz mit Panoramablick und maximalem Komfort zur Bergstation.

Am **Söllereck** startet Ihr voller Vorfreude auf einen actionreichen Tag: Der „Erlebnisreiche“ ist als modernster Abenteuerberg des Allgäus wie geschaffen für Familienmomente voll gemeinsamer Action. 14 bestens erschlossene Pistenkilometer und Söllis Winterwelt locken vor allem Ski-Einsteiger zum Skiraum an die Söllereckbahn. Förderbänder und Übungspisten helfen Einsteigerinnen und Einsteigern beim Erlernen der ersten Schwünge. Aber Ihr müsst Euch vor dem „Hexenschuss“ in Acht nehmen – die schwarze Piste am Schrattenwang fordert sogar die Wagemutigen auf Skiern und macht Lust auf mehr.

Immer in Bewegung auf den Pisten am **Fellhorn** und der **Kanzelwand**: ob auf 36 Pistenkilometern mit den beiden schneesicheren Talabfahrten oder actionreich mit der Crystal Family – das vollkommene Erlebnis zeichnet das Zwei-Länder-Skigebiet durch den „Dynamischen“, das Fellhorn, und den „Grenzenlosen“, die Kanzelwand, aus. Auf 1.750 Metern Seehöhe befindet sich die Einfahrt zur 840 Meter langen Crystal Slope. Und mit dem Einbiegen beginnt der Spaß auch schon: über Wellen, durch Tunnel, entlang Wave und Banked Runs schwingen die Bretter unter den Füßen fast wie von selbst. Wer noch mehr möchte, ist im Crystal Peak-Funpark am Fellhorn oder im Crystal Ground-Park an der Kanzelwand bestens aufgehoben. Vorher wird noch gemeinsam in der Familienbande geübt: Zwischen der Bergstation und der Station Höfle verläuft eine blaue Familienabfahrt, die perfekt für den dynamischen Start in das 2-Länder-Skierlebnis ist.

Hoch über dem Kleinwalsertal thront einer der wenigen Tafelberge Europas, der **Ifen**. Auf seinem Hochplateau befindet sich ein etwa zehn Quadratkilometer großes Karstgebiet. Um den im Winter mit bizarren Schneedünen bedeckten Berg ranken sich zauberhafte Sagen. Jeder Wintertag am „Mystischen“ ist einzigartig und bietet märchenhafte Erlebnisse. Die beiden modernen 10er-Kabinenbahnen bringen Euch in einen beeindruckenden Skiraum mit 25 abwechslungsreichen Pistenkilometern. Ski- und Snowboard-Einsteigende freuen sich über lange blaue Pisten während Könnern wagemutig die Olympia-Abfahrt ins Tal schießen.

Das **Walmerdingerhorn** ist der „Entspannte“ und überrascht mit einer besonderen Perspektive: einer Geo-Aussichtsplattform mit gläsernem Aufzug. Die Bergstation auf knapp 2.000 Höhenmetern ermöglicht einen atemberaubenden Rundum-Blick auf das einmalige Panorama des 2-Länder-Ecks. Mit diesem Panorama als Ausgangspunkt starten sportliche Wintersportlerinnen und Wintersportler in ihr entspanntes Winterabenteuer und ziehen ihre Schwünge über die insgesamt 15 Pistenkilometer des Naturschneeparadieses.

Über dem Kleinwalsertal, mit traumhaftem Ausblick auf die Orte Hirschegg und Riezlern, verbindet der „Herzliche“ mehrere Skiräume – es ist der **Heuberg**. Warum also nicht das Auto stehen lassen und über die Skigleitwege ins Skiabenteuer starten? Die über 23 Pistenkilometer sind vor allem bei Familien beliebt: Übungshänge garantieren Skispaß für die ganze Familie.



SERVICE BERGBAHNEN

MyMountain Club Sichere Dir exklusive Vorteile für Dein Bergerlebnis: Vergünstigungen an den Bergbahnen, in der Selbstbedienungsgastronomie und sogar bei Partnerbetrieben. Mitglieder sammeln mit Ski- und Liftfahrten sowie winterlichen Outdoor-Aktivitäten eindrucksvolle Bergmomente und jede Menge Club-Punkte. Jetzt Club-Mitglied werden unter ok-bergbahnen.com/club

Im **Onlineshop** kannst Du schnell und einfach Deine Tages- und Mehrtagestickets kaufen. Mit dem QR-Code, den Du im Anschluss erhältst, gehst Du zu einem der 14 PickUp-Automaten an den Talstationen und holst Dir dort Dein Ticket. Ein Umweg über die Kasse ist nicht nötig, sondern Du kannst sofort ans Drehkreuz und rein ins Skivergnügen!

PREISE *

Preise für Deinen Skipass als Tages- oder Mehrtageskarte oder auch Karten für Fußgänger und -gängerinnen, Schulklassen, Beginnende oder Eltern findest Du online unter ok-bergbahnen.com/preisinformationen



Alpin
Skischule Oberstdorf

BERGE ERLEBEN

Alpinskierschule Oberstdorf
Tel.: 08322-95290
Am Bahnhof und an der Söllereckbahn

Skischule - Snowboardschule - Verleih Center

www.neue-skischule.de www.alpensportoberstdorf.de

Neue Skischule Oberstdorf DIE ROTEN PROFIS!

WINTER
TOP-VERLEIH
SKI-DEPOT
ALPENSHOP
SCHNEESPORTSCHULE
KINDERSKISCHULE
MIT SÖLLI-HASI-
KINDERLAND

SOMMER
ALPENSHOP
E-BIKE VERLEIH
UND VERKAUF
GUIDING
DEPOT

ALPENSPORT
OBERSTDORF

Wir sind ganzjährig für euch da! Direkt in der **SÖLLERECKBAHN** und nahe der **NEBELHORNBAHN**.

**SKISCHULE
SKIVERLEIH
SPORTSHOPS**

Direkt an den Talstationen
von Fellhorn und Nebelhorn

GLEICH
BLICHEN &
SPAREN

NTC SPORTS

www.ntc-oberstdorf.de

Ski- und Schneesport- schulen mit verleih



Alpensport Oberstdorf | Neue Skischule

neue-skischule-oberstdorf.de

Alpin Skischule Oberstdorf

alpin-skischule-oberstdorf.de

Bergsport JA

bergsportja.de

Erste Skischule Oberstdorf

skischule-oberstdorf.de



NTC Sports

ntc-oberstdorf.de

Skitechnikschule Oberstdorf

skitechnikschule.de

Wintersportschule Oberstdorf

wintersportschule-oberstdorf.de

AUF DIE SKI, FERTIG LOS!

 -lich Willkommen ...



Hauptstraße 6 - OBERSTDORF

Tel. 08322 809940

www.hotel-traube.de

info@hotel-traube.de



Sie schlummern herrlich in 17 Wohlfühl-Hotel-Doppelzimmern sowie in 2 großzügigen Suiten mit Panorama-Whirlwannen, inkl. Bergblick, und in 3 gemütlichen Ferienwohnungen über den Dächern von Oberstdorf.



Jeden Abend ab 19 Uhr Livemusik

Immer samstags, sonntags & feiertags ab 11 Uhr zünftiger Weißwurstfrühschoppen mit Hausmusik.



Genießen Sie auch unsere ausgezeichnete Küche und die tollen Highlights im wunderschönen Wohlfühl-Restaurant in alpenländischem Stil.



Glühwein „Schdadl“



WINTERGAUDI IM TRAUBEGARTEN

1 SKIGEBIET 2 LÄNDER



ERKLÄRUNGEN

- | | | | | | | | |
|--|-------------------|--|--------------------|--|--|--|---------------------------|
| | Kabinenbahn | | Piste leicht | | Alpine Gefahren | | Aussichtspunkt |
| | Kabinenumlaufbahn | | Piste mittel | | Rodelbahn | | Buslinie |
| | 6er-Sesselbahn | | Piste schwer | | Ganzjahres-Rodelbahn | | Bushaltestellen |
| | 4er-Sesselbahn | | Route | | Fun Park/Funslope | | Parkplatz |
| | 2er-Sesselbahn | | Route schwer | | Mietstation Wintersportgeräte/Skidepot | | Pendelbus |
| | Schlepplift | | Winterwanderweg | | Bar | | Restaurants/Hütten |
| | Förderband | | Bergwacht/Skiwacht | | Naturschutzzone | | Respektiere deine Grenzen |

WALMENDINGERHORN
DER ENTSPANNTE

Walmendingerhorn
1.996 m

IFEN
DER MYSTISCHE

Hoher Ifen
2.228 m

Bergstation
2.030 m

HEUBERG
DER HERZLICHE

Heuberg
1.380 m

Hirschegg
1.124 m

Riezlern
1.086 m

NEU
Early-Bird-
Pendelbus
ab 08.02.25 ab 7.45 Uhr!
Parsenbahn
& Hubertuslift
ab 7.30 Uhr!

100% ÖKO
100% Ökostrom aus
alpiner Wasserkraft

100% REGIONAL
100% Ökostrom aus
selbstgemachtem
Schnee zu 100% aus
Schmelzwasser d. Region

☆☆☆☆

AUSZEICHNUNGEN UNSERER SKIRÄUME

Nebelhorn GEMEINTEP ★★★★★	Söllereck GEMEINTEP ★★★★★	Fellhorn/ Kanzelwand GEMEINTEP ★★★★★	24/25 SUMMER TOP-50 ★★★★★
---------------------------------	---------------------------------	---	------------------------------------

CEP/PTS
PARTNER-QUALITÄT
2024/2025



Adler7
Besuche alle Foto- und Videostationen
und mach die 2-Länder-Region Oberstdorf/
Kleinwalsertal zu deinem Revier!



**OBERSTDORF
KLEINWALSERTAL**
Bergbahnen

www.ok-bergbahnen.com



Loipen- zauber

Auf Langlaufski durch den Schnee gleiten & dabei die Winterlandschaft genießen. Kristallklare Luft, verschneite Tannen und Wiesen, tiefblauer Himmel – auf den Oberstdorfer Loipen erlebst Du den Winter auf ganz besonders zauberhafte Weise.



NEBEN MEHRSPURIGEN LOIPEN INMITTEN
DES TALS FINDEST DU ABGELEGENE LOIPEN FÜR
ENTDECKUNGSREICHE TOUREN. ANSPRUCHS-
VOLLE UND SPORTLICH AMBITIONIERTE KÖNNEN
SICH AUF DIE SPUREN DER WELTMEISTER
BEGEBEN UND SELBST DIE WELTCUPSTRECKE
IM NORDIC ZENTRUM TESTEN.



 **LUST AUF MEHR?**

Alle Loipen in und um Oberstdorf findest Du digital und als GPS-Download unter oberstdorf.de/langlauf und in der digitalen Karte. In den Tourist-Informationen und im Online-Shop gibt es zudem ausführliches Kartenmaterial in gedruckter Form.

Laaaaanglauf

...unsere Loipen machen ihrem Namen alle Ehre! Die Nutzung des Loipennetzes ist kostenfrei. Mit den Linienbussen gelangst Du mit Deinem Gästepass und Bus inklusive kostenfrei zu verschiedenen Ein- und Ausstiegsstellen am Loipennetz.

RUNDKURS TIEFENBACH

Länge: 4 km Langlaufloipe
1,5 km Skatingloipe
Höhenmeter: 56 m
Lage: Ortsnähe Tiefenbach, leicht hügeliges Gelände
Präparierung: Der Rundkurs wird bei Bedarf täglich bis ca. 10:30 Uhr frisch gespurt. Witterungsbedingt können sich die Präparierungen verzögern oder ausfallen.

Auf dem mittelschweren Rundkurs lernst Du den beschaulichen Oberstdorfer Ortsteil Tiefenbach mitsamt seiner malerischen Umgebung von einer ganz neuen Seite kennen. Der kleine Rundkurs führt bei guten Schneeverhältnissen vom Fuße des Falkenberges zunächst in Richtung Reiterhof St. Georg. Nach einer kleinen Schleife geht es anschließend auf höherer Strecke ein zweites Mal unterhalb des Falkenberges entlang und oberhalb des Tiefenbacher Ortszentrums weiter in Richtung Rohrmoos. Hier laden die sonnenverwöhnten Hänge dazu ein, den Ausblick über den Weiler Reute hinein in den Oberstdorfer Talkessel ausgiebig zu genießen. Am nordwestlichen Rand und gleichzeitig höchsten Punkt des Rundkurses ist die Loipe auf einer überschaubaren Schleife auch für den freien Stil präpariert.

Siehe Loipenkarte: I

RUNDKURS OBERSTDORF

Länge: 8 km Langlauf- und Skatingloipe
Höhenmeter: 35 m
Lage: Ortsnähe, südlich bzw. süd-westlich von Oberstdorf, weitgehend flaches Gelände
Präparierung: Die Loipe wird bei winterlichen Normalverhältnissen meist täglich gegen ca. 10:00 Uhr präpariert. Der Rundkurs wird nach Neuschnee jeweils als erste Loipe gespurt.

Der Rundkurs führt auf abwechslungsreicher, leichter Spur über die Wiesen und Felder im Süden Oberstdorfs von der Walserbrücke entlang bis zu den Lorettokapellen. Dabei finden sich immer wieder bequeme Ein- und Ausstiegspunkte nahe dem Ortszentrum von Oberstdorf. Über die sehenswerten Wallfahrtskapellen St. Loretto führt die Loipe panoramareich weiter zum Renkweg. Hier befindet sich der Übergang zu den Loipen der FIS Nordischen Ski-Weltmeisterschaft 2021. Dank ihrer günstigen und ortsnahen Lage am südlichen Ortsrand ist die Loipe sicherlich eine der beliebtesten in Oberstdorf. Die sonnendurchfluteten Wiesen im Süden Oberstdorfs garantieren vom frühen Vormittag bis in die späten Nachmittagsstunden sonnige Verhältnisse!

Siehe Loipenkarte: B

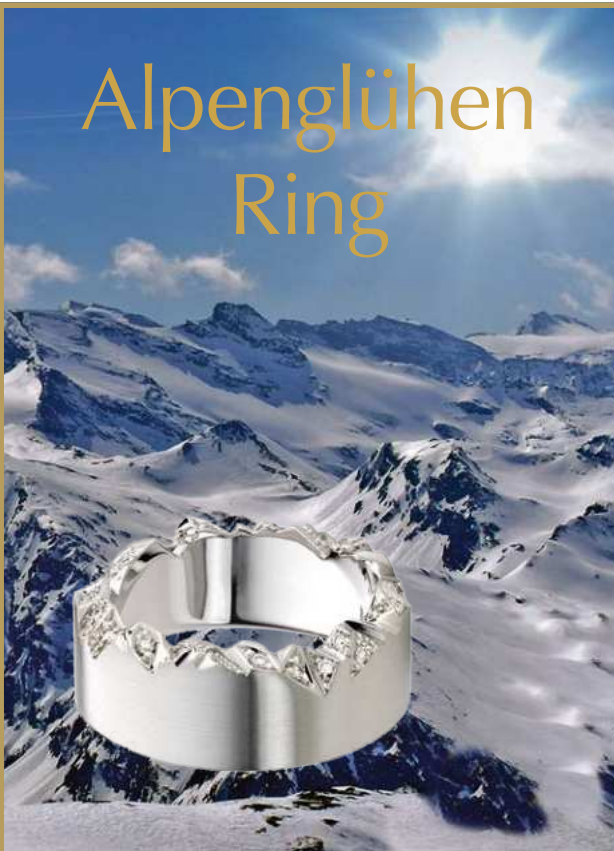
SPIELMANNSAU TIEF IN DAS TRETTACHTAL

Länge: 13 km
Höhenmeter: 179 m
Lage: Tal, oft hügeliges Gelände mit allerlei Anstiegen und Abfahrten. Kein Rundkurs.
Präparierung: Die Loipe wird täglich bis etwa 12:00 Uhr frisch präpariert.

Nach einer Aufwärmrunde im Nordic Zentrum führen nach einem anspruchsvollen Anstieg am Burgstallsteig weite Teile über die WM-Loipen und im Anschluss hin und zurück abwechslungsreich über Kuppen, Abfahrten und Loipenbrücken weiter nach Dietersberg. Bei schönem Wetter findet man hier mittags die sonnigsten Verhältnisse vor. An der Trettach entlang führt die Loipe bis nach Spielmannsau. Eine kleine Schleife südlich davon, besticht durch einen atemberaubenden Blick auf die Trettach und das Talende! Der Rückweg über Gottenried bis Dietersberg erfolgt auf gleicher Strecke. Am Dietersberg angelangt, führt die Loipe über eine Schleife zurück zur Haseltopfbrücke. Nach Überquerung der Trettach und einem kurzen steilen Anstieg hinauf zum „Rennblock“ führt die Loipe zurück zum Burgstallsteig. Variationen und eine leichtere Variante auf dieser Strecke findest Du online.

Siehe Loipenkarte: D

Alpenglühen Ring



schmuck • werk



J U W E L I E R
MÜLLER
KEMPTEN & OBERSTDORF

Oberstdorf · Marktplatz · Tel. 08322/3841
www.juwelier-mueller.de

Nordischer Skisport



LANGLAUF KURSANGEBOT

LANGLAUF LERNEN LEICHT GEMACHT!

Langlaufkurse

Tourismus Oberstdorf veranstaltet mehrmals pro Woche einen Einsteigerkurs für Langlauf (Klassisch und Skating) im Nordic Zentrum Oberstdorf, je nach Schneelage etwa von Mitte Dezember bis Ende März. Diese werden von den Partnern der Nordic-Schule Oberstdorf angeboten. Die Leistung umfasst den Verleih der Ausrüstung sowie die professionelle Anleitung.

ZIELEN WIE DIE PROFIS

Biathlon-Schnupperstunde

Du wolltest schon immer einmal testen, wie schwer es ist, in die Zielpunkte zu treffen? Nutze die Gelegenheit bei der Biathlon-Schnupperstunde im Austragungsort der FIS Nordischen Ski-WM 2021. Geschossen wird mit Lasergewehren auf einer Distanz von 10 m, sowohl im Stehen als auch im Liegen. Ein realistisches Biathlon-Erlebnis für alle! Der Schnupperkurs findet im Nordic Zentrum Oberstdorf, je nach Schneelage etwa von Mitte Dezember bis Ende März, statt. Die Leistung umfasst den Verleih der Skating-Ausrüstung und des Gewehrs sowie die professionelle Anleitung.

Buche Dir jetzt Deinen Kurstermin und freu Dich auf jede Menge Biathlon-Spaß.

oberstdorf.de/erlebnisse

! TIPPS & INFOS

MIT KIDS

Wozu Kinderwagen schieben, wenn der Nachwuchs mit auf die Loipe kann? Mit Kleinkindern auf die Loipe mit dem Chariot-Skiset-Verleih. Der „Fahrradanhänger für den Schnee“ sorgt für ideale Bedingungen: Papa oder Mama können sich sportlich austoben, während die Kleinen in Lammfell warm eingemummelt in den Mittagsschlaf geschunkelt werden. Verleihstationen findest Du unter oberstdorf.de/langlaufen

KURZE PAUSE

Das Nordic Zentrum ist Anlaufpunkt für alle Nordic Fans. Hier kannst Du Dich bei einem warmen Getränk und Snacks für die nächste Runde stärken.

FÜR NACHTEULEN

Im Nordic Zentrum Oberstdorf sorgt eine Flutlichtanlage für abendlichen Langlaufspaß. Die 2 km lange **Nachtloipe** wird zwei Mal pro Woche ab Einbruch der Dunkelheit bis 20:00 Uhr beleuchtet.

SPORT MIT GESCHICHTE

Langlaufen ist eine der ältesten Sportarten: Langlaufen ist alles, nur keine Modeerscheinung. Vor 4.000 Jahren war schon das Volk der skandinavischen Samen bei der Jagd auf alten Kiefernholz-Gleitbrettern unterwegs. Beliebte ist der Sport vor allem in Skandinavien und Osteuropa, im Alpenraum und einigen asiatischen Ländern.

UMWELTSCHONEND

Bis auf wenige Kilometer besteht das gesamte Loipennetz in Oberstdorf aus Naturschnee. Somit verbraucht diese Wintersportart kaum Wasser und Energie. Viele Langlaufgebiete sind fußläufig vom Zentrum oder mit dem ÖPNV erreichbar.



**SKIVERLEIH
SKISCHULE
SPORTSHOPS**

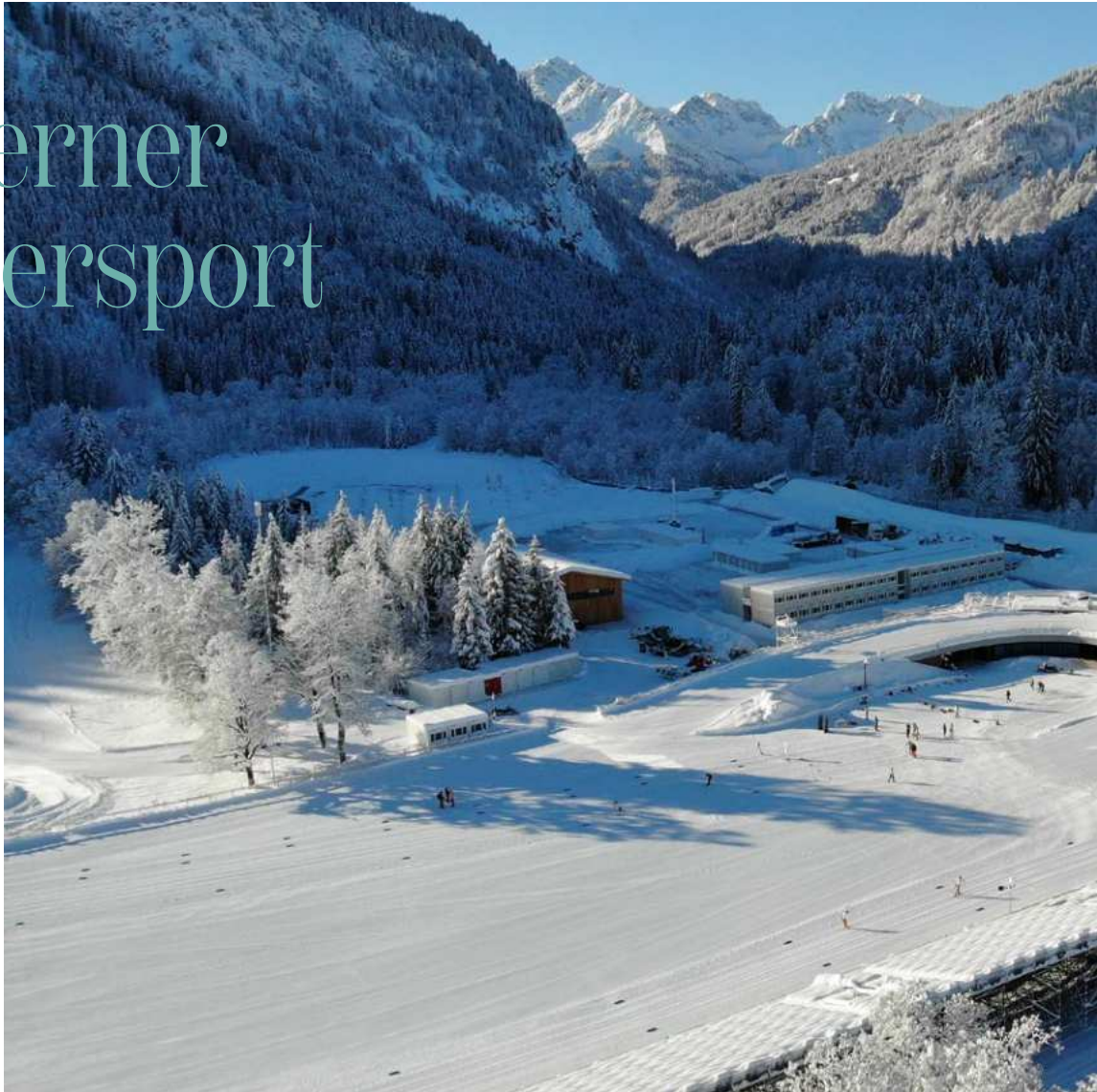
Direkt an den Talstationen
von Fellhorn und Nebelhorn

**GLEICH
BLICHEN &
SPAREN**



www.ntc-oberstdorf.de

Moderner Wintersport



NORDIC ZENTRUM OBERSTDORF/ALLGÄU DIE SPORTSTÄTTE MIT ATTRAKTIVEM GANZJAHRESANGEBOT

Das Nordic Zentrum ist eine der modernsten Wintersport-Arenen der Welt. Als Austragungsort von Weltcups und Weltmeisterschaften bietet das Nordic Zentrum ganzjährig ideale Trainingsbedingungen und Angebote für Spitzensport, Nachwuchs-Leistungssport, Breitensport und Urlaubsgäste.

Die nachhaltige und ganzjährig nutzbare Sporteinrichtung bietet unter anderem attraktive Erlebnisangebote für die ganze Familie. Als moderne Sportanlage und Trainingszentrum fügt sie sich sanft in die Landschaft im Ried ein und ist seit 2021 der Treff für nordischen Skisport. Herzstück der Anlage ist das halbkreisförmige Hauptgebäude mit der Loipenführung auf dem Halbrund des Flachdaches. Das ganze Jahr genießt man von dort einen fantastischen Blick Richtung Trettachtal und in das Stillachtal. Hier trifft man vom Anfänger bis zum Olympiasieger die Welt des nordischen Skisports. Die zentrale Anlaufstelle ist die neue Nordic Info, ein multifunktionaler Raum mit Informationen über



alle Angebote im Nordic Zentrum. Unser winter-sportbegeistertes Team informiert dich über das Aktiv- und Naturerlebnisprogramm, Angebote der Berg- und Alpenschulen sowie über Aktivitäten in der Umgebung. Besonders beliebt sind die Schnupper- und Kursangebote, welche Dir die Gelegenheit bieten, eigene Erfahrungen mit den nordischen Sportarten zu machen. Im Nordic Café finden sich in sportlicher Atmosphäre Entspannung und Inspiration zugleich. Eine kleine Auswahl an Heiß- und Kaltgetränken und beliebte Sport-Snacks sorgen für den nötigen Energie-Schub.

WIE WERDEN EIGENTLICH DIE LOIPEN BESCHNEIT & PRÄPARIERT?

Die Beschneieung erfolgt durch 100 Prozent reinem Wasser und wird bei ausreichendem Pegel von der Stillach ohne Energieaufwand in den Speicherteich geleitet. Der Speicherteich hat ein Fassungsvermögen von 40.000 qm³, damit kann 80.000-100.000 qm³ Schnee produziert werden. Schneeerzeuger und Pumpen werden durch regenerativen Strom betrieben. Die Präparierung mit dem Pistenbully erfolgt durch einen umwelt

NORDIC PARK

Neu ab dem Winter 2024/2025

Der Bewegungsparcours auf Schnee führt in spielerischer Art an den Langlaufsport heran. Gleichzeitig lassen sich auf dem Schneeparcours am Nordic Zentrum Trainingsformen für den Ski-Nachwuchs durchführen. Durch den Einsatz von Wellen, Kurven, Schanzen, Bodenwellen, Hindernissen und Richtungsänderungen auf dem Pumptrack werden auf einem Langlauf-Parcours werden Technik, Koordination und Motorik geschult. Der Schneespielplatz lädt die Kleinsten ein zum freien Spielen und Schneemänner bauen. Auch auf dem Mini-Snowpark wird geübt an kleinen Schanzen und Rampen.

Mehr Infos zum Angebot und zum Baufortschritt gibt es online.

nordic-zentrum-oberstdorf.de/nordicpark



❁ Langlaufen
hält auch die
Gesundheit
in der Spur.

↑ Winterwunderland im Rohrmoos.

Zwei Spuren im Schnee

UNTERSCHIEDE IM LANGLAUF

Langlaufen ist ein Wintersport, der den gesamten Körper beansprucht. Ob Klassisch oder Skating – die kraftvollen Schwünge sind gut für Herz, Kreislauf und Lunge. Auch Ausdauer, Balance und Koordination werden auf der Loipe gefördert. Jeder für sich, mit eigenem Tempo und eigenem gesunden Anspruch. Der Blick in die Bergwelt belohnt, motiviert und entspannt dabei zugleich.



KLASSISCHER LANGLAUF

Der klassische Stil „führt“ den Langläufer innerhalb zweier vorgefertigter, paralleler Spuren. Durch einfach zu lernende Abstoßbewegungen arbeitet man sich bei dieser Langlauftechnik im Diagonalschritt vorwärts. Das Laufen in der Spur ist für den Ausbau der Grundlagenausdauer geeignet, da es sich gut in einem leicht regulierbaren Pulsbereich laufen lässt.



SKATING

Skating ist die schnellere und kraftaufwendigere Technik. Auf einen Stockschub folgen im Schlittschuhschritt Gleitphasen auf einem Ski. Die ausladenden Seitwärtsbewegungen beanspruchen Arm-, Gesäß- und Beinmuskulatur. Das Skating gilt als etwas schwieriger zu lernen und ist anstrengender, da insbesondere Anstiege einen recht hohen Energieaufwand fordern.



↑ Voller Körpereinsatz beim Skating.



↑ Mit der klassischen Technik in der Spur.

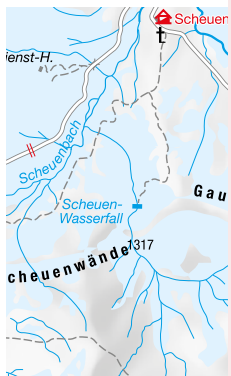
❖ WUSSTEST DU, DASS...

Du mit dem Angebot Winterglück bei der Buchung eine Vergünstigung auf einen Langlaufkurs erhältst? Worauf wartest Du?



LOIPENKARTE

- ◇ Ausführliches Kartenmaterial zur Planung und Orientierung.
- ◇ Maßstab: 1:30.000
- ◇ Erhältlich beim AVA-Verlag, in unserem Urlaubsshop und in den Tourist-Informationen vor Ort.





Winter- wanderland

Verschneite Täler, tiefblauer Winterhimmel und majestätische Gipfel – eine Idylle, ganz in Weiß, fast wie im Bilderbuch. In den Oberstdorfer Tälern ist Winter eben noch richtig Winter. Genieße die einmalige Stille, wenn der weiche Schnee fast jedes Geräusch verschluckt.





Wer langsam geht, geht lange

RICHARD MÜLLER – EIN LEBEN OHNE BERGE GIBT ES NICHT

Richard Müller schwelgt in Erinnerungen über sein Leben mit und in den Bergen und erzählt uns Anekdoten und Erlebnisse, die uns staunen lassen. Setz Dich mit an den warmen Ofen und lausche seinen Erzählungen aus vergangenen Zeiten.

Im weißen Winterkleid liegt die Oberstdorfer Landschaft da. Ruhig und friedlich hört man nur das Knirschen und Stapfen der Schritte im Neuschnee. Über Nacht hat es frisch geschneit.

Auf den Winter freut sich Richard besonders, denn Skifahren ist einfach sein Sport, schon von Kindheit an. Fünf Winter war Richard als Skilehrer in Virginia und Vermont in den USA tätig. „Es wäre durchaus möglich gewesen, dass ich auch in Amerika geblieben wäre.“ Als Bergführer hatte er viele Privatgäste, die damals jedes Jahr mit ihm als Bergführer wieder auf Tour wollten. Bis heute führt Richard Gäste auf den schönsten Wegen Oberstdorfs und erzählt dabei seine Geschichten. Das kann er wie kein Zweiter. Er kennt die Berge und viele andere Gipfel der Welt wie seine linke Westentasche.

Damals, als es noch keinen Helikopter gab, mussten alle Vorräte auf die Hütten hinaufgetragen werden. Richard war jung und kräftig und arbeitete als Träger. So lief er beispielsweise mehrmals am Tag auf das Waltenberger Haus.

Mit einem „Reaf“, ein Tagegestell aus Holz, das man aufgepackt, verzurt und hochgetragen hat, hat er sich als Träger von Lebensmitteln und anderen Dingen zum Waltenberger Haus ein paar D-Mark dazu verdient. „Für den Zentner gab es damals 20 Mark. Das waren 1.000 Höhenmeter. Ich muss heute selber staunen, wie ich das geschafft hab. Manchmal ging ich sogar zwei Mal.“, erzählt er. „Man war jung und voll im Saft, da macht man so was.“ Eine schmale Wegpassage war damals der Grund, warum die Hütte nicht mit Tragetieren versorgt werden konnte. Heute sind der Transport und die Versorgung durch den Einsatz von Hubschraubern leichter.

Er legt ein paar Holzscheite im Ofen nach und auf der gemütlichen Eckbank zeigt der über 80-jährige Oberstdorfer alte Fotografien, die ihn bei seinen Bergabenteuern zeigen. Viele unvergessliche Expeditionen im Ausland sind für ihn prägende Erinnerungen.

„Die großen Touren, die ich früher gemacht hab wie Matterhorn, Touren in Tadschikistan, in Russland, Neuseeland, auf den Mont Blanc in Frankreich – die ganzen großen Gletschertouren – das kann ich heute nicht mehr.“ Heute sieht er es gelassen, wenn er dem Tempo junger Bergwanderer nicht mehr folgen kann. Früher, wenn jemand einen schnellen Schritt drauf hatte, hätte ihn Richard nicht davonlaufen lassen, scherzt er.

„Ich sag immer, langsam weg gehen und dieses Tempo halten. Am Berg erholt man sich auch nicht mehr so leicht. Darum ist es immer ganz wichtig,

dass man schon bei der Tourenplanung weiß, wo es Möglichkeiten gibt auszustiegen.“ Zu seinen Gruppen sagte er immer „Jetzt sind wir am point of no return – jetzt müssen wir durchziehen.“

Es gibt Momente am Berg, die man erlebt, wenn man besonders oft und viel unterwegs ist. Beispielsweise besondere Lichtspielphänomene. „Wenn man oben am Gipfel steht, unten das Nebelmeer, hinter Dir die Sonne – dann wirft die Sonne Deinen Schatten in den Nebel rein. Das ist ein wunderschönes Schauspiel, das nennen wir Berggeist“.

Die Fotografien sprechen Bände. Gefüllt mit seinen Erzählungen lassen sie nur erahnen, welche Abenteuer aber auch Anstrengung hinter den Bergerlebnissen von Richard stecken. Auch ihm ist bewusst, wie wertvoll diese Erinnerungen sind.

„Ich seh schon manchmal mit Wehmut und denke, Mensch, das würde ich noch ganz gern machen. Aber es geht halt nicht mehr so. Das Alter hinterlässt seine Spuren.“

Bilder von Portraits mit altem Bergführerabzeichen, Bilder aus der Zeit vom Militär. Er zeigt ein Bild, auf dem er als junger Mann im Abendlicht auf der Zugspitze steht. Ein beeindruckender Anblick.



„Durch meinen Beruf als Bergführer und Skilehrer hatte ich dann auch die Möglichkeit ins Ausland zu kommen. Nach Nepal, auf den Kilimandscharo, nach Japan am Fujiyama, auf der Haute Route ...“

Man sieht auf den Bildern die schweren Rucksäcke von früher, den Pickel, die Ski. Er zeigt ein Bild, auf welchem man ihn sieht, wie er sich anhand einer Karte orientiert. „Karte, Kompass und Höhenmesser, das waren unsere Orientierungshilfsmittel zur damaligen Zeit, da gab es noch kein GPS. Da waren wir immer froh, wenn man Sicht hatte. Ganz schlecht war es immer am Gletscher, wenn plötzlich Nebel aufzog. Da musste man damit umgehen können.“

„Das war früher eine andere Zeit“, erinnert er sich. „In den 60er Jahren hatten wir keinen Funk, kein Handy, nichts. Also wussten wir, wir sind auf uns allein gestellt.“

Er erzählt von einem Fall, bei welchem er eine junge Dame, die gestürzt war bis ins Tal hinab trug und danach zu seiner Gruppe auf die Hütte zurückgekehrt ist. Dank seiner Erfahrung als Träger und seiner

Ausrüstung war das möglich.

Heute eher gemütlich unterwegs, blickt er auf sein winterliches Heimatdorf herunter und hat Freude daran, den Gästen auf seinen geführten Touren alles über die Natur und den Ort zu erzählen, was er weiß. Er erklärt: „Schön ist natürlich auch immer der Nebel, den man dort unten im Flachen sieht und der sich langsam auflöst. Ganz unten sehen wir den Grüntal, man sagt auch, das ist der Wächter des Allgäu, weil er direkt vor der Alpenkette steht. Oberstdorf war ein abgelegenes Bergbauerndorf und hat somit erst 1888 den Anschluss an die Bahn bekommen.“

Als Bergführer, der viel in der Welt unterwegs war, kennt Richard die Vorzüge seiner Heimat ganz genau. „Oberstdorf ist einfach ideal. Es gibt kaum ein Ort, an dem geografisch so schön liegt wie Oberstdorf. Es ist klimamäßig deshalb ideal, weil es geschützt ist durch die Berge. Was Oberstdorf so populär macht, vor allem für die Bergsteiger und Wanderer, sind die vielen Seitentäler, in denen man so wunderschön wandern kann.“

„Es gibt viele Orte, die wunderschön sind. Aber die sind halt anders.“, sagt er und grinst. Sein Tipp an

alle, die auch im Alter noch aktiv sein möchten ist, sich nicht gehen zu lassen: „Ein bisschen was geht immer, man muss einfach weiter machen.“

Ein alter Bergführer hat einmal zu Richard gesagt: „Wer langsam geht, geht lange.“ „Schau mer mal, wie es in zehn Jahren ausschaut“, schmunzelt er. Er nimmt alles was kommt mit großer Gelassenheit. „That's life, c'est la vie, c'est comme ça“.

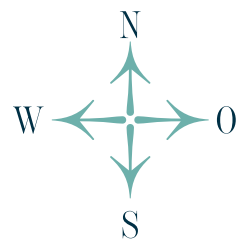
Den ganzen Film findest Du hier



Entdecke auf unserem Youtube Kanal weitere spannende Geschichten, Portraits & Tipps.

youtube.com/@OberstdorfTV

Vom Tal den Bergen so nah



WANDERN DURCH SCHNEE UND EIS

Verschneite Pfade, glitzernde Schneefelder und stille Winterlandschaften – das Winterwandern in Oberstdorf ist ein idyllisches Erlebnis inmitten der alpinen Bergwelt. Dort, wo die Ruhe des Winters erlebbar wird und die Natur in ihrer schönsten Pracht erstrahlt.

WINTERWANDERLAND

Winterwandern für jeden Anspruch

Im Tal bieten abwechslungsreiche Winterwanderwege in die schneereichen Seitentäler und die sonnigen Dörfer ein wahres Paradies für Winterwandernde. Ab mittlerer Höhe ist es möglich, durch tief verschneite Bergwälder oder sonnige Winterhänge zu wandern. Die alpinen Winterwanderwege im Bereich der Bergbahnen führen auf über 2.000 Meter Höhe und bieten sagenhafte Gipfelausblicke inmitten einer verschneiten Berglandschaft. Selbst Schneeschuhtourengänger kommen in Oberstdorf voll mit fach- und ortskundigen Guides auf ihre Kosten. Zur Stärkung und zum Aufwärmen laden Dich zahlreiche Ausflugslokale am Wegesrand zur gemütlichen Einkehr ein.

FACKELWANDERUNGEN

Mystisch und romantisch

Wandere warm eingepackt und mit leuchtenden Fackeln ausgerüstet gemeinsam in der Gruppe durch die abendliche Winterwelt. Bei der anschließenden Einkehr in einem urigen Gasthof erlebst Du einen zünftigen Abend mit volkstümlicher Musik. Lass Dir die Brotzeit schmecken und genieße den geselligen Abend.

oberstdorf.de/erlebnisse



AUF DEN SPUREN DER WELTMEISTER

Unterwegs auf dem Skilegendenweg

Länge: ca. 5 km

Lage: Tal

Dauer: 2 Std.

Ganz nah dran an der Geschichte: auf dem Skilegendenweg kannst Du hautnah die Entwicklung des Skisports erleben. Entlang des Spazierwegs findest Du interessante Stationen und Informationen zu den Oberstdorfer Skilegenden sowie Aussichtspunkte.

Mehr Führungen und Themenwege

oberstdorf.de/fuehrungen-themenwege

⚠ WUSSTEST DU, DASS...

Die Seitentäler Oberstdorfs für den öffentlichen Autoverkehr gesperrt sind? Hier findest Du Ruhe, Erholung und unberührte Naturschönheit.

WANDERVORSCHLÄGE

WARM EINGEPACKT GEHT'S LOS INS WINTERVERGNÜGEN!

Die große Auswahl aus über 140 Kilometern gesicherter und präparierter Winterwander- und Spazierwege und die außergewöhnliche Vielfalt der winterlichen Gebirgslandschaft rund um Oberstdorf machen Winterwandern für Dich zu etwas ganz Besonderem. Online findest Du zahlreiche Tourenbeschreibungen. Nutze dafür auch die Oberstdorf App oder unsere Website jeweils mit digitale Karte.



VIER-FLÜSSE-TOUR

Länge: 11,15 km
Höhenmeter: 35 m
Dauer: 2 Std.
Lage: Tal

Vom Ortseingang Oberstdorfs führt der Weg zunächst ein kurzes Stück parallel zur Bundesstraße. Hier geht es bereits nach wenigen Metern unscheinbar über die Stillach, die Oberstdorf im Südwesten umfließt. In ihrem, über weite Strecken wenig besuchten Bachbett, gibt es in jüngster Zeit immer öfter Spuren des Bibers zu entdecken. Nach der Breitachbrücke wird es auf dem Dammweg der Breitach schnell ruhiger. Die Breitach hat sich in unzähligen Jahrtausenden einen Weg vom Kleinwalsertal nach Oberstdorf gegraben. Heute ist die Breitachklamm ein viel besuchtes Naturdenkmal. Nach einiger Zeit auf dem Dammweg der Breitach führt die Winterwanderung ein erstes Mal am Illerursprung vorbei. „Iller“ bedeutet so viel wie „eilig“ und stammt vom lateinischen Begriff Hilaria oder dem keltischen Wort Ilara ab.

Dennoch genießen wir die Ruhe dieser Wanderung. Am Rubinger Steg vorbei, führt die Wanderung über einen Waldweg nach Fischen. Im Nachbarort angekommen, geht es ein gutes Stück auf dem Dammweg entlang zurück Richtung Oberstdorf. Über den Rubinger Steg führt der Weg weiter dem Illerursprung entgegen. Am Illerursprung vereinen sich die Gebirgsbäche Breitach, Trettach und Stillach zum größten Fluss des Oberallgäus. Dieser mündet nach 147 km und 355 Höhenmetern bei Ulm in den zweitgrößten Strom Europas – die Donau. Die letzten Meter zurück nach Oberstdorf führen unmittelbar an der wilden Trettach entlang.

Die Wanderung ist ideal für Familien. Im Fischinger Eichhörnchenwald können manchmal auch im Winter die vielen kleinen Nager beim Flitzen durch den Wald bestaunt werden.

! TIPPS & INFOS

TIPP

Auch hoch oben gibt es präparierte Winterwanderwege an Söllereck, Fellhorn, Nebelhorn und Co. Die Bergbahnen bringen Dich ins winterliche Hochgefühl.

ok-bergbahnen.com/winterwandern

WARM AM ZIEL

Beim Wandern wird Dir vermutlich schnell warm. Bewahre Dir Deine wärmste Schicht immer für die Rast am Ziel auf. So kühlst Du nicht aus und hast es immer warm. Auch ist die Mitnahme von einer dünnen Wechselschicht ratsam, sollte man viel schwitzen.

WANDERKARTEN

Ausführliches Kartenmaterial ist in den Tourist-Informationen und Geschäften vor Ort und in unserem Urlaubsshop erhältlich

oberstdorf.de/urlaubsshop

LUST AUF MEHR?

Weitere Tourenvorschläge findest Du online. Nutze dafür auch die digitale Karte!

oberstdorf.de/winterwandern





WINTERLICHER DORFSPAZIERGANG

Länge: 4 km
Höhenmeter: 105 m
Dauer: 2 Std.
Lage: Tal

Gleich zu Beginn des Rundweges geht es über den Weidachsteg in Tiefenbach über die eisige Breitach. Im Anschluss führt der Spaziergang über einen Tobel und durch dichte Wälder, vorübergehend auch etwas steiler bergauf. Auf dem letzten Wegabschnitt vor Kornau wird es bis zum Ortsrand des kleinen, idyllischen Dörfchens über offene Wiesen sehr sonnig und aussichtsreich. Im Ortsteil Kornau geht es über die Dorfstraße Richtung Westen. Am Ortsausgang führt der Weg ein kurzes Stück entlang der Bundesstraße ins Kleinwalsertal. Bereits nach kurzer Zeit bist Du an der Ortsgrenze von Reute angelangt, von wo aus der Abstieg zurück nach Weidach führt. Vorab solltest Du aber unbedingt noch einen kurzen Abstecher nach Reute machen, um den schönen Ausblick nach Oberstdorf zu genießen.

Der Rückweg von Reute führt zunächst mäßig, zum Ende hin etwas steiler bergab nach Tiefenbach. Die letzten, etwas anspruchsvolleren Meter, enden in einem anderen Seitenarm des kleinen malerischen Tobels, in dem der Rundweg begonnen hatte, kurz vor der Brücke zum Weidach.



INS BERGDORF GERSTRUBEN

Länge: 11 km
Höhenmeter: 313 m
Dauer: 4 Std.
Lage: mittlere Lage

Von der Mühlenbrücke in Oberstdorf führen Dammwege entlang der eisigen Trettach ins malerische Seitental. Dank schöner Aussichten und einer idyllischen Winterlandschaft geht es abwechslungsreich und ursprünglich bis nach Dietersberg. Hier bildet der Aufstieg nach Gerstruben über eine steile, winterliche Alpstraße den anspruchsvollsten Teilabschnitt der Wanderung. Der Abstieg erfolgt zunächst auf gleicher Strecke. Zurück in Dietersberg, führt eine empfehlenswerte Rückwegvariante über die Zwingbrücke und den tief verschneiten Golfplatz, weiter über den idyllischen Moorweiher zur Mühlenbrücke nach Oberstdorf. Wer sich in Dietersberg für die Gegenrichtung entscheidet, kann den Ausflug noch beliebig verlängern. Es gibt noch weitere Sehenswürdigkeiten im Trettachtal, die einen Besuch lohnen!

INFO: Wann genau Gerstruben besiedelt wurde, lässt sich heute nicht mit Sicherheit datieren. Vermutlich ist das Bergdorf aber seit über 600 Jahren bewohnt. Einst lebten hier das ganze Jahr über Menschen. Auf den fruchtbaren Wiesenhängen wurde Gerste angebaut. Heutzutage ist das Bergdorf mit seinen historischen Gebäuden und der kleinen Kapelle denkmalgeschützt. Eingerahmt von der malerischen Winterlandschaft der Allgäuer Alpen und in Nachbarschaft zur majestätischen Höfats ist dieser Ort einer der schönsten Sehenswürdigkeiten des Allgäus!



WAS MUSS IN MEIN WINTER- WANDER-GEPÄCK?

Der Winterurlaub steht vor der Tür und Du hast Dir bereits Winteraktivitäten rausgesucht und auch eine Winterwanderung geplant? Dann sind folgende Dinge für Deine Ausstattung zu empfehlen:

- ◇ Stirnband oder Mütze
- ◇ Leichte Handschuhe
- ◇ Thermosflasche mit bspw. Tee und einem Becher
- ◇ Grödel, auch genannt Spikes, für vereisten Untergrund
- ◇ Wanderstöcke
- ◇ Sonnencreme
- ◇ Warme Socken
- ◇ Schnee- und Regenschutz für Deinen Rucksack
- ◇ Isoliertes leichtes Sitzkissen für die Rast zwischendurch
- ◇ Warme Jacke
- ◇ Leichte Wechselschicht
- ◇ Schuhwerk: warm, wasserfest, knöchelhoch, gute Sohle.
- ◇ Erste-Hilfe-Set

Du bist noch nicht ganz ausgestattet – das ist kein Problem. In den Geschäften in Oberstdorf findest Du alles, was Du brauchst und wirst kompetent beraten.

HISTORISCHER RUNDWANDERWEG

Bei einer Tour durch Oberstdorf kannst Du historische sowie touristische Sehenswürdigkeiten kennen lernen. Auf einem solchen Rundgang begegnet man immer wieder Häusern oder Gebäuden aus längst vergangenen Tagen und blickt somit tief in die Geschichte des Dorfes.

Alle Stationen findest Du online unter oberstdorf.de/historische-rundwanderwege

ZUR SCHÖLLANGER BURGKIRCHE

Länge: 14 km
Höhenmeter: 99 m
Dauer: 4,5 Std.
Lage: Tal

Von der Dummelsmoosbrücke geht es über die sonnigen Ebenen der Rubinger Oy aussichtsreich nach Norden. Im Ortsteil Schöllang führt die Winterwanderung über Widum hinauf zur Schöllanger Burgkirche. Dank der Anhöhe gibt es neben der Kapelle ein besonders aussichtsreiches Panorama zu bewundern. Zunächst zurück nach Widum steigt der Winterwanderweg über tief verschneite Wälder erneut auf den Hohenrücken auf. An dessen südlichem Ende wirst Du mit einem der schönsten Ausblicke auf den Talkessel rund um Oberstdorf und die tief verschneiten Allgäuer Alpen belohnt. Nach Rubi abgestiegen, führt die Winterwanderung vorbei am Illerursprung zurück nach Oberstdorf. Über den Dammweg, entlang der Trettach, geht es zurück zum Ausgangspunkt im Dummelsmoos.

WINTERAUSFLUG INS WILDROMANTISCHE OYTAL

Länge: 10 km
Höhenmeter: 187 m
Dauer: 4 Std.
Lage: Tal

Von der Mühlenbrücke am südöstlichen Ortsrand von Oberstdorf führt die Winterwanderung entlang der eisigen Trettach abwechslungsreich bis zur Brücke über den Oybach. Noch vor der Brücke steigt der tief verschneite Dr.-Hohenadel-Weg parallel zum wilden und oft gefrorenen Bachlauf hinauf ins Oytal. Auf der winterlichen – für den öffentlichen Verkehr gesperrten – Alpstraße geht es nun durch romantische Alleen und idyllische, tief verschneite Winterlandschaften bis zum Oytalhaus. Hier endet im Winter das präparierte und gesicherte Winterwanderwegenetz. Die weiße Bergsilhouette des hinteren Oytals und die schroffen, senkrecht aufsteigenden und zugefrorenen Felsen der Seewände beeindruckend ebenso wie die sanfte, tief eingeschneite und bezaubernde Winterlandschaft am Talboden. Der Rückweg nach Oberstdorf führt zunächst auf gleicher Strecke, später der gut befestigten Alpstraße folgend, talauswärts. Über den malerisch gelegenen Kühberg und mit Blick auf die WM-Skisprung Arena geht es zurück zum Ausgangspunkt der Rundwanderung.

Die Wanderung ist für die ganze Familie geeignet.

**BEREIT FÜR DEIN NÄCHSTES
ABENTEUER IM ALLGÄU?**



Schöffel LOWA
STORE

**OBERSTDORF
OSTSTRASSE 26
Mo – Fr 10 – 19 Uhr
Sa 10 – 18 Uhr**

Schritt für Schritt



SCHNEESCHUHLEHRPFAD IN OBERSTDORF

Die ersten Spuren im Weiß hinterlassen und die Stille genießen – im Einklang mit der Natur. Die tief verschneite Winterlandschaft zeigt sich mit dem glitzernden Pulverschnee und den vereisten Pflanzen von ihrer märchenhaften Seite. Es lohnt sich, diese ganz ohne Ski, Snowboard und Lift zu entdecken: Mit Schneeschuhen, einem der ältesten Fortbewegungsmittel im Schnee.

Die Route führt Dich zu insgesamt sechs Stations- tafeln, auf denen anschaulich Wissenswertes rund um das Schneeschuhwandern und die Tourenpla- nung vermittelt wird. Die Wanderung richtet sich vor allem an Gäste, die Lust haben, die Fortbewe- gung auf den großen Tretern auszuprobieren. Mit einem ausgebildeten Bergführer erkunden die Teilnehmenden auf dem Schneeschuhlehrpfad den Bereich Ried-Burgstallsteig und die Oberstdorfer Natur. Dabei erfährst Du viel über das Schnee- schuhwandern an sich, die Vorbereitung einer Tour, über die Lawinengefahr, die Checkliste vor einer Tour, die Ausrüstung und das naturverträgliche Unterwegssein.

SICHER UNTERWEGS

Oberstdorf liegt unmittellbar am Naturschutz- gebiet Allgäuer Hochalpen. Die Berge und Hänge sind hier steiler als im Alpenvorland. Unsere Land- schaft bietet daher auch zahlreiche anspruchsvolle Schneeschuhtouren. Um die Sicherheit zu garantie- ren ist es ratsam, sich einer geführten Tour anzu- schließen, anstatt allein los zu ziehen. Viele Oberst- dorfer Bergschulen und Anbieter bieten dieses tolle Erlebnis an.

SCHNEESCHUHWANDERN KURSANGEBOT

**Durch die tiefverschneite Winterlandschaft:
Schneeschuh-Schnupperkurs**

Einmal pro Woche zeigen ausgebildete Bergführer die richtige Technik und die zauberhafte Oberst- dorfer Winterwelt. Mit offenen Augen durch die unberührte Natur. Vielleicht entdeckst Du dabei Tiere oder ihre Spuren im Schnee. Je nach Schnee- lage finden die Kurse von Mitte Dezember bis Ende März statt. Die Mitnahme von Getränken und einer Brotzeit wird empfohlen, damit Du Dich zwischen- durch stärken kannst. Die Leistung umfasst den Verleih der Schneeschuhe sowie die professionelle Anleitung. Bergschuhe oder feste Winterstiefel sind erforderlich.

Buche jetzt Dein Schneeschuherlebnis unter oberstdorf.de/erlebnisse

❖ WUSSTEST DU, DASS...

es gerade in der rauen Winterzeit wichtig ist, die Natur und die Tiere zu schützen und diese nicht aufzuschrecken. Bleib daher bitte auf den ausgewie- senen Wegen und Pfaden oder mach eine Tour mit einem ortskundigen Guide. Diese haben außerdem das notwendige lawinenkundliche Beurteil- ungsvermögen und die passende Aus- rüstung immer dabei.



DIE RUHE UND KRAFT DES WASSERS

VORBEI AN FLÜSSEN UND SEEN

Wasserplätze sind auch im Winter ein echtes Naturspektakel. Mit einer dicken Eisschicht, einer türkisblauen Spiegelung oder reißenden Strömen nimmt uns das Wasser in seinen Bann.

CHRISTLESSEE – DER SEE, DER NIEMALS ZUFRIERT.

Dank seiner unterirdischen Quellen, friert das kristallklare Wasser des Sees auch im Winter niemals zu. Eingebettet in die Winterlandschaft ist er mit seiner türkisblauen Farbe ein echtes Juwel des Winters.

FREIBERGSEE – AUS DER VOGELPERSPEKTIVE.

Der Freibergsee ist im Sommer mit seinem Naturbad ein beliebter Ort zum Baden, Bootfahren und Entspannen.

Im Winter lädt er zu wunderschönen Spaziergängen ein. Spektakulär ist der Blick vom Turm der Skiflugschanze auf den Freibergsee.

MOORWEIHER – EINE RUHEOASE IN ORTSNÄHE.

Nur einen Sprung entfernt vom Ortszentrum laden der idyllische Moorweiher und seine Umgebung mit zahlreichen Ruhebänken und Aussichtspunkten zum Verweilen ein.

ILLERSPRUNG – TOSENDE FLÜSSE UND KLEINE GEBIRGSBÄCHE.

Hier entsteht die Iller durch den Zusammenfluss von Trettach, Stillach und Breitach. Spaziere entlang der Flüsse und atme die kalte klare Winterluft in.



ANZEIGE



Bildnachweis: Marc Vogel

Faszination Skifliegen

Exklusive Einblicke & atemberaubende Ausblicke

Barrierefreier Schrägaufzug | Turmaufzug |
VirtualReality-Erlebnis | Erlebnisweg |
Schanzen-Bistro | Führungen | Kugelbahnschanze

Öffnungszeiten täglich 09:30 bis 16:30 Uhr

Deutschlands größte Schanze bietet ein spannendes Erlebnis bei jeder Witterung!



OBERSTDORF

Betreiber: Sportstätten Oberstdorf | Roßbichstraße 2 - 6 | 87561 Oberstdorf

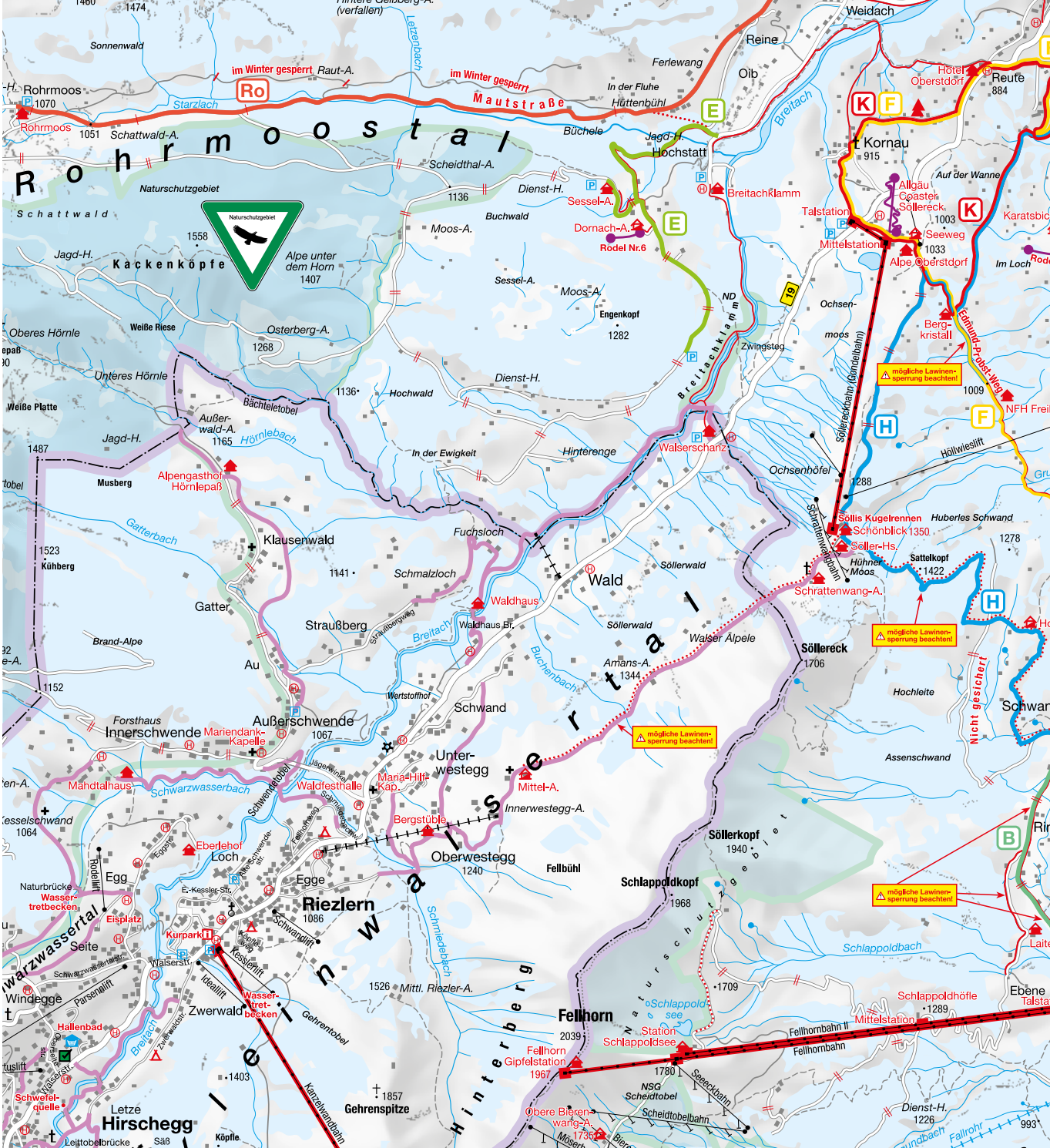
Skiflugschanze Oberstdorf
Zimmeroy 1 | D - 87561 Oberstdorf
Tel. +49 8322 / 700 - 5201
info@skiflugschanze-oberstdorf.de
www.skiflugschanze-oberstdorf.de

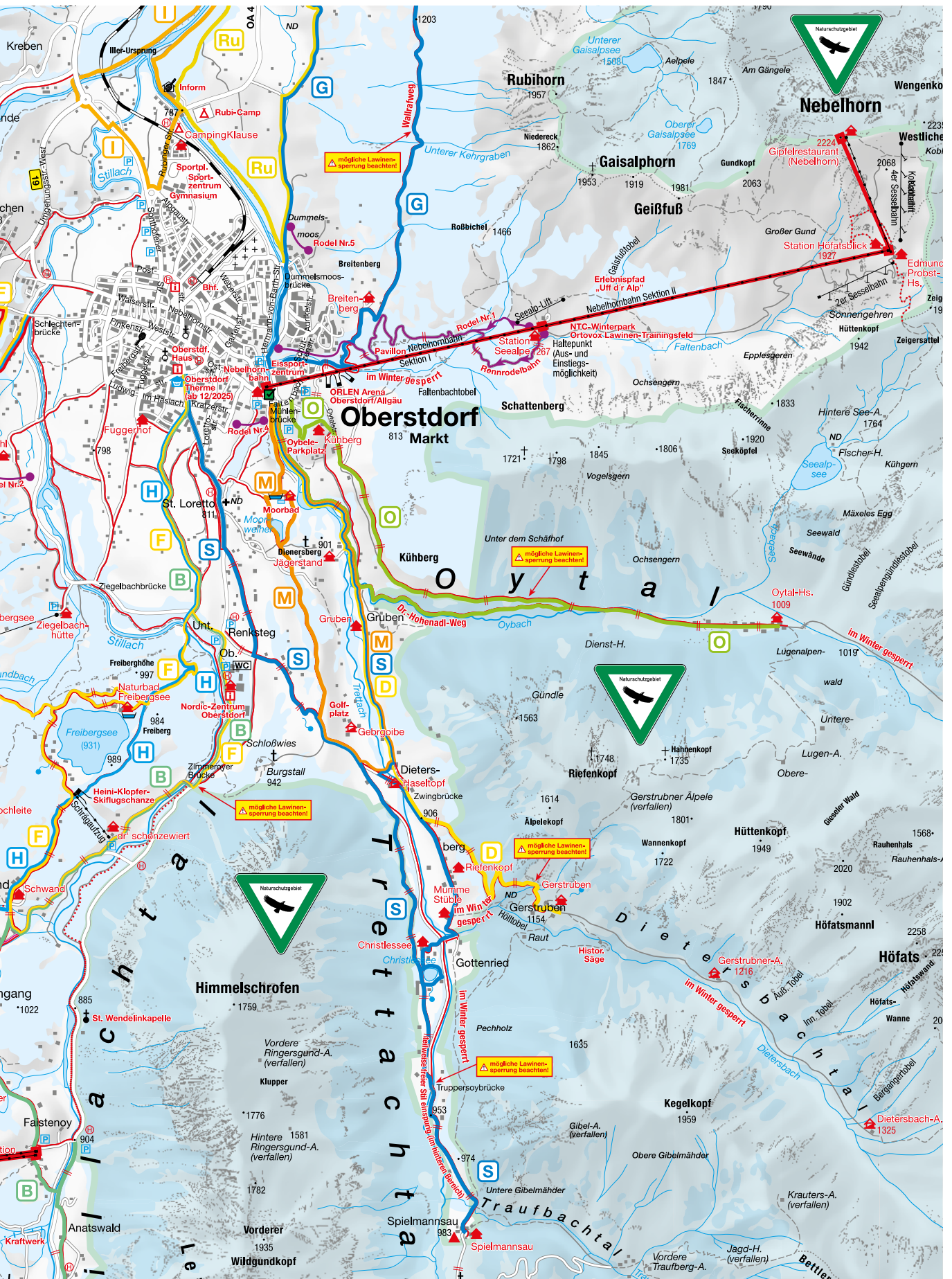
Heinrich Klopfer-Skiflugschanze
Deutschlands größte Schanze seit 1949



WINTER-WANDERKARTE

- ◊ Ausführliches Kartenmaterial zur Planung und Orientierung.
- ◊ Maßstab: 1:30.000
- ◊ Erhältlich beim AVA-Verlag, in unserem Urlaubsshop und in den Tourist-Informationen vor Ort.





Veran- staltungen





Die besten Wintersportlerinnen & Wintersportler der Welt sehen & Wettkampfemotionen hautnah erleben – in Oberstdorf verbindet sich romantische Winterdorfatmosphäre mit der Spannung von Großsportveranstaltungen. Aber auch abseits des Spitzensports ist für jeden Geschmack die passende Unterhaltung geboten.

Sportliche
Highlights treffen
auf Dorfleben,
Traditionen und
moderne Kultur.



IMMER AUF DEM NEUESTEN STAND

TICKETS SICHERN

Tickets sind online sowie in der Tourist-Information im Oberstdorf Haus erhältlich. Unter der jeweiligen Beschreibung in unserem Online-Veranstaltungskalender findest Du gegebenenfalls weitere Hinweise.

Kartenvorverkauf Tourist-Information
T +49 8322 | 700-2100
oberstdorf.de/tickets

Für die großen Wintersportevents sind die Tickets ebenfalls online oder unter der Info-Hotline erhältlich:
T +49 83 22 | 80 90 350
arena-ticket-allgaeu.de

VERANSTALTUNGSNEWSLETTER

Keine Veranstaltung mehr verpassen! – Du möchtest immer rechtzeitig wissen, welche Veranstaltungen im Oberstdorf Haus und im Kurpark stattfinden? Ob Konzert, Kabarett, Theater oder Festival – melde Dich noch heute für den Veranstaltungsnewsletter von Tourismus Oberstdorf an und erhalte regelmäßig alle aktuellen Informationen rund um unsere Veranstaltungen.

oberstdorf.de/veranstaltungen-newsletter

ONLINE-KALENDER

Im Online-Veranstaltungskalender kannst Du nach Deinen Interessen und Urlaubszeitraum filtern und findest die passenden Events für Dich.

oberstdorf.de/veranstaltungen

BESONDERE MOMENTE VERSCHENKEN

Mit dem „Oberstdorf-Haus-Gutschein“ hast Du die freie Wahl für eine Veranstaltung im Oberstdorf Haus. Wir lassen Dir den Gutschein mit dem Betrag Deiner Wahl gerne kostenlos per Post zukommen. Bestellung per E-Mail unter

veranstaltungen@oberstdorf.de

ERLEBNISSE ONLINE BUCHEN

Das ganzjährige Erlebnisprogramm enthält Angebote zum Entdecken, Ausprobieren und gemeinsam aktiv sein. Buche jetzt Deine perfekten Urlaubserlebnisse in Oberstdorf einfach online. Für jeden Geschmack und jeden Zeitraum findest Du in der südlichsten Gemeinde Deutschlands das richtige Urlaubsabenteuer!

oberstdorf.de/erlebnisse





AUFTAKT

28. & 29.
12.2024

73. VIERSCHANZENTOURNEE AUFTAKTSPRINGEN IN OBERSTDORF

Der traditionelle Auftakt der Vierschanzentournee am 28. und 29. Dezember zieht auch diesen Winter wieder Tausende begeisterte Skisprungfans in die ORLEN Arena nach Oberstdorf.

Die Hoffnung auf einen Gesamtsieger aus Deutschland bleibt bestehen bei den Skisprungfans. Die Publikumslieblinge Karl Geiger und Andreas Wellinger sowie die weiteren deutschen Skispringer wollen nicht nur beim Auftakt in Oberstdorf ganz oben auf dem Treppchen stehen. Auch in der Gesamtwertung streben die deutschen Topspringer nach dem ersehnten Gesamtsieg. Für einen spannenden Wettkampf wird aber die starke internationale Konkurrenz sorgen.

Alle weiteren Informationen gibt es online unter vierschanzentournee.com sowie unter der Info-Hotline 08322 | 80 90 350.



SKISPRINGEN DAMEN
01.
JANUAR

2025

2 NIGHTS TOUR SKISPRUNG WELTCUP IN OBERSTDORF

Direkt zum Jahresauftakt folgt bereits das zweite sportliche Highlight in Oberstdorf. Die zweite Auflage der „2-Nights-Tour“ der Skisprung Damen am 01. Januar 2025 auf der großen Sprungschanze verspricht packenden Sport und spektakuläre Sprünge für die Zuschauerinnen und Zuschauer vor Ort.

Große Vorfreude herrscht vor allem bei den deutschen Skispringerinnen, die sich besonders auf den Heimweltcup freuen. Die Gesamtsiegerin des Vorjahres, Nika Prevc aus Slowenien, wird jedoch den Titel nicht so einfach hergeben. Die Gesamtwertung der „2-Nights-Tour“ setzt sich aus dem Wettkampf in Garmisch-Partenkirchen am 31. Dezember sowie dem Wettkampf in Oberstdorf zusammen.

Alle Informationen zum Ticketverkauf sowie Eintrittspreise gibt es unter skispringen-damen.de sowie unter der Info-Hotline 08322 | 80 90 350.



FIS WELTCUP SKIFLIEGEN

HIGHLIGHT ZUM ABSCHLUSS DES WELTCUP-WINTERS

Mit einem richtigen Highlight endet der Weltcup-Winter in Oberstdorf. Von 24. - 26. Januar 2025 steht die Heini-Klopfer Skiflugschanze im Stillachtal im Fokus der Skisprungfans.

Die Faszination Skifliegen zieht nicht nur die Sportler in ihren Bann, auch die vielen Tausend Zuschauerinnen und Zuschauer an der Schanze fiebern bei Flügen weit über die 200m Marke mit und sorgen für Gänsehautstimmung an der Schanze.

Bei zwei Einzelwettkämpfen kommen die Skisprungfans voll auf ihre Kosten und können ein spannendes Wochenende an der Skiflugschanze erleben.

Alle Informationen zum Ticketverkauf sowie Eintrittspreise gibt es unter [skifliegen-oberstdorf.de](https://www.skifliegen-oberstdorf.de) sowie unter der Info-Hotline 08322 | 80 90 350.

OBERSTDORFER ADVENT GEMÜTLICHKEIT, GLÜHWEIN UND MUSIK IN DER VORWEIHN- NACHTSZEIT

Was gibt es Besinnlicheres als Stubenmusik und Mundart zur Advents- und Weihnachtszeit? Wir laden Dich ein, bei uns Advent zu feiern und Dich mit uns auf Weihnachten einzustimmen. Von der dunklen Vorweihnachtszeit in die Helle der Christnacht. Immer samstags um 17:00 Uhr zünden wir bei Glühwein und Musik gemeinsam die Kerze am großen Kranz im Kurpark an.

1. Adventswochenende

Samstag 30. November 2025

14:00 – 20:00 Uhr: Öffnung der Hütten im Kurpark
17:30 Uhr „Eröffnung“ im Oberstdorf Haus

2. Adventswochenende

Samstag 07. Dezember 2024

14:00 – 20:00 Uhr: Öffnung der Hütten im Kurpark
17:30 Uhr „Klöusezidd“ im Oberstdorf Haus

3. Adventswochenende

Freitag, 13. Dezember 2024

ab 16:00 Uhr: Kinder im Advent

Samstag, 14. Dezember 2024

14:00 – 20:00 Uhr: Öffnung der Hütten im Kurpark
17:30 Uhr „Klassischer Advent“ im Oberstdorf Haus

4. Adventswochenende

Samstag, 21. Dezember 2024

14:00 – 20:00 Uhr: Öffnung der Hütten im Kurpark
17:30 Uhr „A riebege Schtünd“ im Oberstdorf Haus



EXQUISIT EISGALA DANIEL WEISS PRÄSENTIERT DIE „EXQUISIT EISGALA 2024“

30. Dezember 2024

Fantastische Livemusik und Weltklasse Eiskunstlauf – Das ist die „Exquisit Eisgala“. Internationale Spitzen-eiskunstläuferinnen und -läufer wie die Europa-meisterin Anastasiia Gubanova aus Georgien oder Lettlands Eiskunstlauf-Virtuose Deniss Vasiljevs zeigen traumhafte Choreografien zu live gespielten Tophits. Die Bühne der Musiker verschmilzt mit der Eisfläche. Verspielte Lichtinszenierungen unterma- len diese Symbiose aus Spitzensport und Musik. Der ehemalige Deutsche Eiskunstlaufmeister Daniel Weiss führt durch einen Abend, der alle Facetten der „Kufenstars“ beinhaltet: Einzel- und Paarlauf, Eistanz, Formation, Eisakrobatik und Feuerkunst. Dazu die einmalige Kraft der Live-Musik der AUDI Big Band mit Sängerin Caroline Mhlanga und den Welthits von ABBA mit den 4Swedes. Das alles in einer rasanten Show.



INFO & PROGRAMM

oberstdorf.de/advent

EINTRITT FREI

TICKETS

Sei hautnah dabei und sichere Dir schon jetzt die begehrten Plätze direkt auf der Eisfläche.
eissportzentrum-oberstdorf.de/events

SILVESTER-SHOW IM OBERSTDORF HAUS MIT MUSIK, TANZ UND SHOW INS NEUE JAHR

31. Dezember 2024 | 21:00 Uhr

Feiert mit uns einen unvergesslichen Jahreswechsel in Oberstdorf mit einem bunten Programm voller Musik, Artistik und Unterhaltung. Am Sonntag, den 31. Dezember 2024, öffnet das Oberstdorf Haus um 20:30 Uhr seine Türen für eine spektakuläre Silvester-Show. Wir begeistern Euch mit Gesang und Tanzmusik, beeindruckender Luftartistik-Show an Trapez und Vertikaltuch, sowie einer Cyr Wheel-Performance.

Tourismus Oberstdorf verzichtet bei dieser Veranstaltung und im Rahmen der Zämed duss Initiative auf ein Feuerwerk: für unsere Zukunft, die Natur, die Umwelt und ein gutes Miteinander.

Bei dieser Veranstaltung gibt es ein kleines Finger-Food-Angebot. Wir bieten eine vielseitige Getränke-karte während den Showeinlagen und zum Anstoßen bis 02:00 Uhr. Ein begrenztes Kontingent an Sitzplätzen ist vorhanden.

Wir heißen Gäste und Einheimische herzlich willkommen und freuen uns auf einen unvergesslichen Silvesterabend mit Euch!



WINTERFEST HÜTTENZAUBER MIT LIVE-MUSIK UND DER LÄNGSTEN OUTDOOR- BAR IM ALLGÄU

Genießt den Abend bei einer Tasse Glühwein, einem heißen Caipirinha oder einem traditionellen Punsch und probiert die Allgäuer Schmankerl und Köstlichkeiten, die unsere Wirte zu bieten haben. Immer ab 16:00 Uhr öffnet das Apres-Ski Hüttendorfs mit DJ. Für ausgelassene Stimmung und Partyfeeling bis in die Nacht sorgen unsere erstklassigen Livebands und DJ's.

Im Rahmen der 73. Vierschanzentournee

Freitag, 27.12.2024

19:00 Uhr Offizielle Eröffnung der Vierschanzen-tournee mit Springerpräsentation

20:00 Uhr DJ Butzi & DJ Double T

Samstag, 28.12.2024

19:30 Uhr Livemusik mit der Riedberg Partyband

Sonntag, 29.12.2024

19:30 Uhr Livemusik mit Wildbock

Samstag, 11. Januar 2025

19:30 Uhr Livemusik mit Combo4

Samstag, 18. Januar 2025

16:00 Uhr Öffnung des Apres-Ski Hüttendorfs mit DJ

19:30 Uhr Livemusik mit Wildbock

Im Rahmen des Weltcups Skifliegen

Freitag, 24. Januar 2025

19:30 Uhr Livemusik mit HinderVier

Samstag, 25. Januar 2025

19:30 Uhr Siegerehrung Weltcup Skifliegen

20:00 Uhr Livemusik mit der Riedberg Partyband

Samstag, 01. Februar 2025

19:30 Uhr Livemusik mit HinderVier

Samstag, 08. Februar 2025

19:30 Uhr Livemusik mit Combo4

TICKETS

Jetzt Tickets sichern für die Silvestershow: Tickets sind unter oberstdorf.de/tickets sowie in der Tourist-Information im Oberstdorf Haus erhältlich.

INFO & PROGRAMM

Alle Informationen zum Programm des Winterfestes findest Du online unter winterfest-oberstdorf.de

WINTER ERLEBEN

NORDIC DAY

TESTEN, ERKUNDEN, MITMACHEN & DEN WINTER ERLEBEN

09. Februar 2025

Groß und Klein, Jung und Älter können beim Nordic Day im Nordic Zentrum den nordischen Wintersport und vieles mehr hautnah erleben und nach Herzenslust ausprobieren, mitmachen und testen. Umrahmt wird der Nordic Day von einem vielfältigen Aktionszeitraum mit jeder Menge einzigartiger Erlebnisse.

Unter fachkundiger Anleitung kannst Du an Skilanglauf- und Schneeschuhkursen teilnehmen. Beim Biathlon mit Laser-Schießanlage können alle mitmachen und den Adrenalinstoß beim Ansetzen des Gewehrs live erleben. Daneben können Jugendliche und Erwachsene mit Schneeschuhen auf einer kleinen geführten Tour die wunderschöne Naturlandschaft erkunden. Und auch für die ganz „Kleinen“ ist einiges geboten. So kann man mit Tubing-Reifen den Zielhang hinunterrutschen oder bei der Talentiade einen Parcours mit vielen attraktiven Bewegungsaufgaben auf Langlaufski durchlaufen.

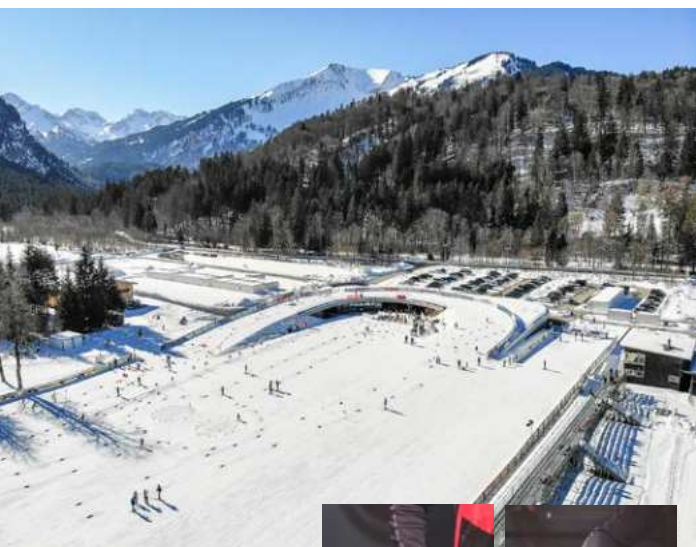
Ein kostenloses Testcenter steht mit den neuesten Produkten, Ausrüstungen und Sportgeräten mit Ausstellung von Skifirmen, die für ausreichend Testmaterial sorgen und zudem über die neuesten Trends im nordischen Wintersportbereich informieren, für Deine Fragen bereit. Auch das richtige Wachsen der Ski wird von Profis demonstriert.

Im **Aktionszeitraum** rund um den Nordic Day gibt es vom **03. Februar bis 23. Februar 2025** neben dem laufenden Gästeprogramm von Tourismus Oberstdorf auch ganz besondere Programmpunkte wie beispielsweise Huskykuscheln, Fotowanderungen, Schanzentubing oder einen Skisprung-workshop. Das solltest Du nicht verpassen!

Buchbar sind die Erlebnisse im Erlebnisshop unter [oberstdorf.de/erlebnisse](https://www.oberstdorf.de/erlebnisse).

WEITERE INFO

Mehr zum Nordic Day kannst Du online nachlesen [nordic-zentrum-oberstdorf.de/nordic-day](https://www.nordic-zentrum-oberstdorf.de/nordic-day)



Ski wachsen



Schneeschuhe



Tubing



1803®



*BORN IN THE
ALPS° & FÜR
IMMER IM ♥*



1803.DE



OBERSTDORF // SONTHOFEN // OBERSTAUFEN // FÜSSEN

ALLGÄUER BERGBAD
in Oberstdorf
Winterzauber

Ab **54** €
p. P.

2024/2025
Winterangebote

Unsere Übernachtungs-Pakete:

Kurzvergnügen Kompakt
3 Übernachtungen im EZ** **156 €**

Winterurlaub Kompakt
6 Übernachtungen im EZ** **312 €**

Kurzvergnügen Single
3 Übernachtungen im EZ** **174 €**

Winterurlaub Single
6 Übernachtungen im EZ** **336 €**

Kurzvergnügen Double
3 Übernachtungen im DZ** **348 €**

Winterurlaub Double
6 Übernachtungen im DZ** **672 €**

*inkl. Frühstück, exkl. Kurbeitrag (3,20 €/Nacht)
**Vorbehaltlich freier Kapazität.
Angebotszeitraum: 03.12.-21.12.24 sowie
03.01.-21.01.25. Weitere Preise auf Anfrage.
Stornierung bis zu zwei Wochen vor
Anreiseantritt kostenfrei möglich.



QR-Code
scannen & informieren.



KURKLINIK ALLGÄUER BERGBAD
Jauchen 17 | 87561 Oberstdorf | Tel. 08322 9130
reservierung@allgaeuer-bergbad.de
www.allgaeuer-bergbad.de

Weil
nur die
Sterne den
Himmel zum
Leuchten
bringen

**WIR VERZICHTEN GERNE AUF
EIN SILVESTERFEUERWERK**

Wenn etwas besser werden soll, muss man es ändern. Wenn unsere Natur sprechen könnte, würde sie bestimmt um eine Veränderung zum Jahreswechsel bitten.





Jährlich verbringen zahlreiche Gäste diese besondere Zeit im südlichsten Ort Deutschlands und genießen die Stimmung in den Bergen und im Naturschutzgebiet Allgäuer Hochalpen. Seit einigen Jahren wächst der Wunsch, die Natur, die Tiere und den Ort vom Stress und der Verschmutzung eines Silvesterfeuerwerks zu befreien. Dieser belief sich in den Vorjahren auf rund 1,5 Tonnen reiner Feuerwerks-Müll, wobei die Anzahl der in der Natur verbliebenen Überreste nicht bekannt sind. Ein Silvesterfeuerwerk verschreckt, verstört und tötet Wild- und Haustiere. Das Feuerwerk birgt erhebliche Brandgefahr und sorgt für eine Feinstaubbelastung in unserem heilklimatischen Kurort.

Das Feuerwerk ist für viele Menschen weltweit ein fester Bestandteil zur Feier des Jahreswechsels. Doch nicht alles, was lange währt, ist immer noch gut. **Wir rufen daher zum freiwilligen Verzicht des Silvesterfeuerwerks auf und freuen uns über alle, die diesem Aufruf folgen.** Nach dem Motto „Bewahre das Miteinander“ denken wir langfristig und möchten gemeinsam neue Traditionen schaffen, die niemandem weh tun.

„Zämed duss“ bedeutet im Dialekt „Zusammen draußen“. Die Initiative „Zämed duss“ setzt sich dafür ein, sich gegenseitig und der Natur mit Respekt zu begegnen.



AlpenWellness Oberstdorf

80 Behandlungen

30 Wellness-Packages

... und immer ein Lächeln – Deins.

Klassische Massagen
Paar-Massagen
Thai- / Shiatsu-Massagen
Med. Fußpflege
Physiotherapie
Hamam
Wasser-Schwebeliege
Bäder

Kosmetik-Studio

Das Erlebnis ~ Gesichtsbehandlung
mit *annabelle's* bio-veganer Naturkosmetik

**Wir sind spezialisiert auf
klassische Gesichtsbehandlungen
& Spezialbehandlungen:**
Couperose/Rosazea

Akne
Anti Aging
Lifting
Micro Dermabrasion
Microneedling

Telefonische Termin-
vereinbarung erbeten!

Weststraße 7 (Allgäu Haus)
87561 Oberstdorf
Mobil 01773 959445
www.alpenwellness-oberstdorf.de
www.annabelle-cosmetic.de

**Sonnen
Studio**



Hochgefühl
erleben



Spaß und Action für die ganze Familie sind garantiert. Kultur und Brauchtum und Erlebnisse und Orte, die Du so nur in Oberstdorf findest, warten darauf von Dir entdeckt zu werden. Erlebe die Vielfalt an Freizeitaktivitäten und freu Dich auf Abenteuer und Erholung.

Auf der Schanze

* „ZIEEEEEHHH!“



↑ Die Heini-Klopfer-Ski-Flugschanze.

ZWEI SCHANZEN, GROSSE BEGEISTERUNG

Die ORLEN Arena (Skisprungchanze) und die Ski-Flugschanze gehören zu den Highlights des Ortes.

Der Name Oberstdorf ist den Fans des Wintersports weltweit bekannt für die traditionsreiche Vierschanzentournee und atemberaubende Skiflug-Events. Die Vierschanzentournee füllt zum Jahreswechsel die Skisprungarena am Schattenberg stets mit rund 25.000 Zuschauenden. Die Heini-Klopfer-Ski-Flugschanze im Stillachtal ist regelmäßig Austragungsort von Skiflug-Weltcups und Skiflug-Weltmeisterschaften. Die Events sind immer wieder eine große Herausforderung für die Sportlerinnen und Sportler und ein großes Vergnügen für die Besucherinnen und Besucher. Doch nicht nur im Winter haben beide Schanzen einiges zu bieten. Beide sind ganzjährig für Publikum und für Besichtigungen geöffnet. Ein Aufzug ermöglicht die Auffahrt hoch hinauf zum Absprungbalken und der Sprungturm beider Schanzenanlagen bietet den besten Rundblick in die Berge und ins Illertal.

Manche Besuchenden staunen nicht schlecht, dass in der **ORLEN Arena** (Skisprungarena) unterhalb vom Nebelhorn auch im Sommer fast täglich Springer und Springerinnen trainieren sind. Dank Kunststoffmatten und Keramikspur ist dort ganzjährig aktiver Trainingsbetrieb auf allen fünf Schanzen geboten. Auch zahl-reiche weitere Skisprungveranstaltungen wie die Minitournee für den kleinsten Nachwuchs oder der Deutschlandpokal sowie der FIS Sommer Grand-Prix in der Nordischen Kombination für die internationale Elite bieten Skisprungfans das ganze Jahr attraktiven und spannenden Sport.

Die **Heini-Klopfer-Flugschanze** begeistert mit der tollen Lage im Stillachtal und dem grandiosen Blick auf den idyllischen Freibergsee. Für den Trainingsbetrieb ist sie dagegen nicht ausgelegt. Zu exklusiv ist das Skifliegen, als dass es dauerhaft betrieben werden könnte. Die vier weltweiten Skiflugschanzen (Oberstdorf, Bad Mitterndorf/ Kulm, Vikersund und Planica) dürfen nach den FIS-Regeln ausschließlich für FIS-Wettbewerbe freigegeben werden. Das sind regelmäßige Weltcups und alle zwei Jahre die Weltmeisterschaft.

Skifliegen – das heißt für die Athleten und seit dem Winter 2022/23 auch für die Athletinnen, auf Weiten über 200 Meter zu segeln. Ein Gefühl, dass der Oberstdorfer und ehemaliger Springer und Trainer

❖ SEI LIVE DABEI:

Vom 24. bis 26. Januar 2025 steht die Flugschanze beim Weltcup im Skifliegen wieder im Mittelpunkt. 2026 steht ein weiteres Highlight mit der Skiflug-WM auf dem Programm.



↑ Die ORLEN Arena Oberstdorf Allgäu.

**WAS RUFEN DIE FANS
BEIM ANFEUERN DER
SKISPRINGENDEN &
SKIFLIEGENDEN? ***

Andi Bauer so beschreibt: „Die Faszination am Ski-fliegen besteht in der Beschleunigung von 0 auf 100 km/h in 5 Sekunden, dem Anheben vom Schanzen-tisch und dem Gefühl, wie schwerelos zu fliegen. Die größten Unterschiede zum Skispringen sind die höhere Anlaufgeschwindigkeit, die höhere Flug-bahn und ein acht Sekunden langer Flug.“

Erlebnis-Highlight: Einmal selbst das Gefühl von Flie-gen bekommen. Das geht auf der Skiflugschanze. Dort sitzt Du mit der VR-Brille auf dem Sprungbal-ken und genießt bei Adrenalin und Ausblick den Flug über das Stillachtal. Den Wintersportstars ganz nah kommst Du bei einer Führung in der WM-Ski-sprungarena, denn oftmals trainieren die Athletin-nen und Athleten in diesen Zeiten und Du bist mit ein bisschen Glück live dabei. Beide Schanzen sind barrierefrei für Besuche-nde zugänglich.

skiflugschanze-oberstdorf.de

orlen-arena.de



*Die größten
Unterschiede zum Ski-
springen sind die höhere
Anlaufgeschwindigkeit,
die höhere Flugbahn und ein
8 Sekunden langer Flug.*

ANDI BAUER

	SKIFLUG- SCHANZE	WM-SKI- SPRUNG ARENA
Schanzentischhöhe	3,33 m	3,40 m
Gesamthöhe Turm	72 m	44 m
Anlauflänge	122,50 m	108,00 m
K-Punkt	200 m	120 m
Hill Size	235 m	137 m
Schanzenrekord	242,50 m	144,50 m
	DOMEN PREVČ (SLO)	FRANZ JOSEF REHRL (AUT)



MIT DEM ALPINIUM UNTERWEGS ÜBERLEBENSSTRATEGIEN DER WILDTIERE IM WINTER

Begib Dich mit den Rangerinnen und Rangern des Alpinium auf Entdeckungstour durch die Winterlandschaft und entdecke darin Spuren des Lebens.

Auch wenn alles eingefroren scheint, lassen sich Spuren des winterlichen Treibens entdecken: Einige Tiere trotzen der Kälte. Doch wie machen sie das? Wer sind diese Tiere? Auf der Suche nach ihren Spuren erfährst Du Spannendes über die verschiedenen Überlebensstrategien der Wildtiere im Winter. Doch auch in der Pflanzenwelt lassen sich in der kalten Jahreszeit spannende Entdeckungen machen.

Unterwegs mit dem Alpinium erlebst du die einzigartige Flora und Fauna der Allgäuer Alpen und erhältst gleichzeitig einen Einblick in den Arbeitsalltag der gebiets- und fachkundigen Rangerinnen und Rangern. Denn zu deren Aufgabengebiet gehört neben den Führungen auch die Erfassung der alpinen Artenvielfalt.

WORAUF SOLLTE MAN ACHTEN, WENN MAN IM WINTER IN DER NATUR UNTERWEGS IST?

Wir bewegen uns im Wohnzimmer der Tiere und sollten ihren Rückzugsort respektieren. Deshalb ist es zu jeder Jahreszeit und besonders auch im Winter wichtig, auf markierten Wegen und Pisten zu bleiben, Schutzgebiete zu respektieren und Hunde an die Leine zu nehmen. Ein Aufschrecken ruhender Tiere führt zu einem erhöhten Energieverlust, der nicht oder nur mühsam kompensiert werden kann. Das kann im schlimmsten Fall sogar zum Tod oder zum Zurücklassen von Jungtieren führen.

DIREKT BUCHEN



Buche Dir Deine Rangertour unter [oberstdorf.de/erlebnisse](https://www.oberstdorf.de/erlebnisse)

Mehr Infos zu den Rangerinnen und Rangern unter

[alpinium.bayern.de](https://www.alpinium.bayern.de)



O'zapft is!

BREITACHKLAMM

TIEFSTE FELSENSCHLUCHT MITTELEUROPAS

Das Wasser zischt durch die Felsen und eisige Zapfen hängen vom Gestein. Immer weiter geht es in die Felsenschlucht hinein und Du wirst begleitet vom Glitzern und Schimmern der Eiszapfen, die in allen Größen und Formen die Schlucht zieren.

„Da waltet und siedet und brauset und zischt“ das Wasser der Breitach durch die enge Schlucht mit fast hundert Meter hohen, senkrechten und überhängenden Wänden, stürzt donnernd über hohe Felsbänke, sprudelt durch tiefe Gumpen und wird in feinsten Tröpfchen versprüht, in denen das Licht spielt. Im Winter, wenn sich der stürmische Bach, der durch die Schlucht vom Kleinwalsertal Richtung Oberstdorf rauscht, zu bizarren Eisgebilden verwandelt, mächtige Eisvorhänge bildet und die imposanten Felshänge von riesigen Eiszapfen überzogen sind, bietet sich ein besonderes Schauspiel der Natur. Einen Besuch dieses einzigartigen Naturdenkmals solltest Du Dir auf keinen Fall entgehen lassen. Unabhängig von der Jahreszeit, ob im Sommer oder im Winter, die Breitachklamm in Tiefenbach bei Oberstdorf hat – außer in der Zeit der Schneeschmelze und im Spätherbst – das ganze Jahr geöffnet.

Details zu Öffnungszeiten, Führungen, Online-Tickets und sonstige wissenswerte Informationen zur Klamm zur Winterzeit findest Du online.

breitachklamm.com

ERLEBNIS IM FACKELSCHEIN:

Einen ganz besonderen Reiz bieten die abendlichen Fackelwanderungen durch die bizarre Eis- und Winterlandschaft der Breitachklamm. Eine Anmeldung und eine Mindestteilnehmerzahl sind erforderlich.

MIT DEM BUS ZUR KLAMM:

Lass Dein Auto beruhigt stehen. Die Buslinie 44 bringt Dich vom Busbahnhof in Oberstdorf nach Tiefenbach zur Klamm und wieder zurück. Du kannst beispielsweise direkt am Eingang der Klamm aussteigen.

Eure Winterzeit ist jetzt



SCHNEESPASS UND AUSZEIT FÜR DIE GANZE FAMILIE

Die Natur und viele Aktivitäten laden Eltern, Kinder und Jugendliche in Oberstdorf gleichermaßen zu besonderen Urlaubserlebnissen ein.

Allein durch seine Landschaft und das Abenteuer „Allgäuer Bergwelt“ ist der südlichste Ort Deutschlands als Familiendorf für einen Urlaub in den Bergen geradezu prädestiniert. Kinderwagenfreundliche Wege, präparierte Rodelhänge, Spielplätze, Allwetterprogramme, Fun und Action u. v. m. sind in Oberstdorf Programm. In den autofreien Bergen und Seitentälern Oberstdorfs laden 140 km präparierte Winterwanderwege Eltern und Kinder zu idyllischen Touren ein. Oder wie wäre es mit einer Fahrt mit dem Marktbähnle oder dem Allgäu-Coaster?

! TIPP

Unsere Ski- und Snowboardschulen bieten tolle Ski-, Snowboard- und Langlaufkurse an für die Kids oder die ganze Familie.

FUN UND ACTION IM SCHNEE

Entdecke neue Fun-Sportarten im NTC-Rodelpark

Der Rodelpark am Nebelhorn bringt mit verschiedenen Angeboten Action in den Schnee. Auf verschiedenen Strecken kann hier nach Lust und Laune gerodelt werden. Dafür stehen verschiedene Schlitten und Funsportgeräte zur Verfügung. Snowbiken ist eine Mischung aus Fahrradfahren und Skifahren, mit Kufen anstatt Rädern. Auch beim Skifox heißt es „einfach draufsitzen und loscarven!“.

Snowscoot ist wie Rollerfahren, in dem man mit normalen Schuhen auf eine Art Trittbrett steht. Ski-Bockerl und der Zipfelracer sind die Rennschlitten unter den Funsportgeräten und machen auf jeder Piste eine gute Figur. Die NTC Parkguides stehen für Tipps und Tricks zur Verfügung und geben Dir zu jedem Gerät eine kleine Einweisung. Mit einem Ticket für den Rodel-Park können dort alle Funsportgeräte nach Belieben getestet werden. Für die Auffahrt zum Parkgelände benötigst Du zusätzlich ein gültiges Liftticket oder Du kannst

im Shop an der Talstation ein Package erwerben. Tipp: Bei guter Schneelage kann mit dem Zipfelbob sogar bis ins Tal gerodelt werden.

ntc-oberstdorf.de

AUF DIE RODEL FERTIG LOS!**Schnapp Dir Deinen Rodel und los geht die wilde Fahrt**

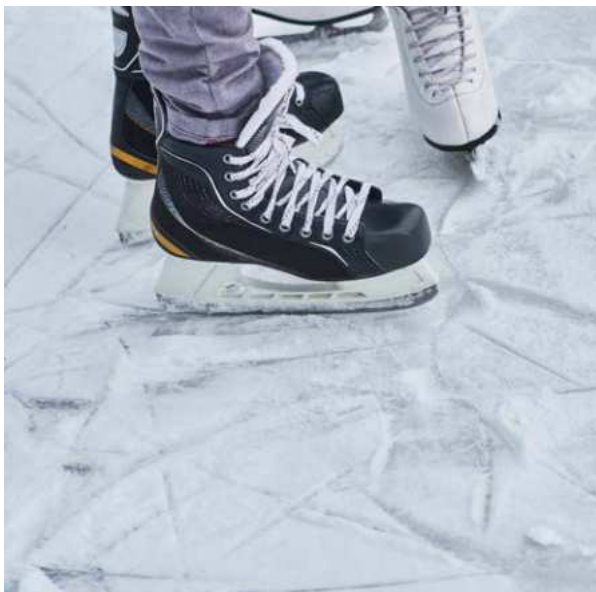
Was bringt mehr Schwung und Freude in einen Winterspaziergang als eine Rodelpartie? Vom einfachsten Rodelhang für die Kleinsten bis zur anspruchsvollen Schlittenpartie für die ganze Familie bietet Oberstdorf die schönsten Strecken. Einige der malerisch gelegene Rodelhänge befinden sich in unmittelbarer Ortsnähe, die insbesondere für Kinder und Kleinkinder geeignet sind. Sonnenterrassen und Einkehrmöglichkeiten in Sichtweite lassen auch die Erwachsenen entspannen! Aber auch als sportliche Rodler kommt Ihr voll auf Eure Kosten. Egal ob groß oder klein, alt oder jung: Schlittenfahren ist immer ein Riesen-Spaß! In Oberstdorf sorgen neben verschiedenen Schlittenhängen zwei Naturrodelbahnen dafür, dass dieser Spaß auch besonders lange andauert. Wahlweise ist der Startpunkt hier nur zu Fuß oder auch bequem mit der Bergbahn zu erreichen.

Alle Rodelmöglichkeiten mit Gesamtlänge, Einkehrmöglichkeiten und Verleihstationen findet Ihr Online.

oberstdorf.de/rodeln

**! IMMER UP TO DATE**

Der Wintersportbericht sagt Dir, welche Rodelhänge gerade geöffnet und präpariert sind.

**SPASS UND UNTERHALTUNG IN DER EISHALLE
Hier ist für alle etwas geboten**

Die drei Eishallen sind der Treffpunkt für alle Eisfans. Schlittschuhlaufen ist immer ein besonderes Erlebnis!

Nach den ersten Schritten gelingt schon die erste Runde und ihr gleitet schwerelos über das Eis. Das könnt Ihr beim täglichen Publikumslauf erleben. Schlittschuhe gibt es natürlich in verschiedenen Größen zum Ausleihen. Werdet selbst aktiv, ob beim Eislaufen, Eisstock-/Standlschießen oder beim Curling. Außerdem finden in den Eishallen regelmäßig internationale Wettkämpfe und Schaulaufen statt und Ihr könnt live dabei sein.

eissportzentrum-oberstdorf.de

! WUSSTEST DU, DASS...

der Standort Oberstdorf zu einem der wichtigsten Eissportzentren Deutschlands gehört und zahlreiche nationale und internationale Wettbewerbe hier ausgetragen werden?



NORDI FREUT SICH AUF EUCH

Tipps, Programm und ganz viel Abenteuer

Unser Eichhörnchen Nordi freut sich auf alle Kinder und Eltern, die ihn in Oberstdorf besuchen kommen. In seinem Erlebnisheft zeigt er Euch mit Rätseln und Stationen tolle Ecken und Erlebnisse im Ort und der Umgebung. Ihr sammelt pro Station einen Sticker und erhaltet ein kleines Geschenk als Belohnung für Eure Abenteuer. Das ganze Jahr über stellen Nordi und seine Helferinnen und Helfer ein buntes Programm auf die Beine. Da ist für alle etwas dabei!

Bei der Schnitzeljagd seid Ihr mit Nordis Schatzkarte auf den Spuren der Schatzschmuggler im Dorf unterwegs und lüftet spannende Geheimnisse und Rätsel. oberstdorf.de/schnitzeljagd

Alle Infos zu Eurem Familienurlaub findet Ihr auf oberstdorf.de/familie

VOLLE FAHRT VORAUSS MIT DEM ALLGÄU-COASTER

Die Ganzjahres-Rodelbahn im Allgäu

Eine der schönsten Ganzjahres-Rodelbahnen im Allgäu befindet sich am Söllereck und verläuft über 850 Meter innerhalb einer kurvigen Strecke mit eingebauten Sprüngen und Wellen. Spektakulär ist, dass abschließend die Strecke über eine Brücke, welche die Bundesstraße quert, führt. Die 2-sitzigen Rodel erreichen eine Geschwindigkeit von bis zu 40km/h. Mit Hilfe von Bremsen kannst Du dabei Dein Tempo selbst bestimmen. Auf der Sommerrodelbahn, die auch im Winter betrieben wird, erlebst Du so ein rasantes Vergnügen ganz nach Deinem Geschmack. Auch bei regnerischem und kaltem Wetter ist die Fahrt am Söllereck garantiert und trotzdem erlebnisreich. Bei Regen werden einfach die Plexiglas-Schutzhauben über den Schlitten gestülpt und so bleibst Du trocken und geschützt auf der Winter- und Sommerrodelbahn.

ok-bergbahnen.com/allgaeu-coaster

! NORDIS TIPP

Mal wieder einen Schneemann bauen und eine Schneeballschlacht machen!

OSTERSPIELE

Jetzt ist der Hase los

Nordi bekommt an Ostern tatkräftige Unterstützung. Zur Osterzeit gibt es für Kinder Spaß und Spiel rund ums Osterei und auch für Eltern ist viel geboten. Auf die kleinen Gäste warten Programmpunkte wie z. B. Osterkerzen basteln, Eier färben, Kochen, ein spannender Besuch bei der Feuerwehr, Heubasteln, Töpfern und vieles mehr. Wenn andernorts schon die Krokusse blühen, erlebst Du hier mit Deiner Familie noch jede Menge Winterspaß! Denn während Ihr einerseits den Sonnenskilauf auf den Pisten genießt, kommen die Kleinen beim bunten Programm der Osterspiele voll auf ihre Kosten. Auch „Hoppel“, das Langohr in Lebensgröße, ist hin und wieder mit von der Partie. Termine und Programm findet Ihr online.

oberstdorf.de/oberstdorfer-osterspiele

Erleben, lernen & verstehen

MUSEEN & GALERIEN

WIE BERGE ENTSTEHEN & DER SKISPORT GEPRÄGT WURDE. ABTAUCHEN IN DIE WELT DER BERGBAUERN, URGESTEINE & DER GEOLOGIE

Wie haben die Menschen das eigentlich früher hier im Dorf gemacht mit dem vielen Schnee, ab wann gab es eigentlich Ski und waren die Berge schon immer da?

Oberstdorf bietet Dir nicht nur die Weitsicht und den Ausblick, sondern auch einen tiefen Einblick zu Hintergründen und spannenden Geschichten.



DAS HEIMATMUSEUM Ein Schatz der Geschichte

Das Heimatmuseum befindet sich in einem alten ursprünglich erhaltenen Oberstdorfer Haus aus dem 17. Jahrhundert. 1932 wurde in den historischen Räumen das Museum eingerichtet und bis heute laufend vergrößert. Unter anderem wird veranschaulicht, wie die Bewohner unseres Bergdorfes überlebten, die Alpen bewirtschafteten, die ersten Gäste auf die Gipfel führten oder das Skifahren erlernten.

„In den Schuhen der Oberstdorfer“: Außerdem findest Du hier den größten Lederskischuh der Welt – Schuhgröße 480, mit über drei Metern Länge und eineinhalb Metern Höhe.

heimatmuseum-oberstdorf.de



DIE BERGSCHAU Aktiv und spannend: Die Entstehungsgeschichte der Berge

Die Bergschau vermittelt Dir auf spannende und aktive Art die Evolution von Flora und Fauna der Allgäuer Alpen, die Entstehungsgeschichte der Berge, Gletschergeschichte und die Zusammenhänge zwischen Mensch und Natur. Eines der vier Bergschau-Zentren befindet sich im Alten Rathaus in Oberstdorf. Erfahrene Bergschau-Betreuer stehen vor Ort für Fragen und Auskünfte bereit. Neben den Bergschau-Zentren mit naturkundlichen Dauerausstellungen sind im Sommer 11 Bergschau-Infopunkte in der Natur zu besichtigen und 5 Bergschau-Wege zu erwandern.

bergschau.com

ORTE FÜR KUNST UND KULTUR Ausstellungen in besonderem Ambiente

In außergewöhnlichen Räumlichkeiten kommen Kunstwerke besonders zur Geltung. Der Besuch im Kunsthaus Villa Jauss und der Galerie im Tretschhäusl verspricht unter anderem ausgewählte zeitgenössische Kunst, kulturelle Ausstellungen und Veranstaltungen von Künstlerinnen und Künstlern aus der Region und der ganzen Welt mit viel Liebe zum Detail.

galerie-oberstdorf.de

villa-jauss.de

Schlendern & schlemmen

EINKAUFEN & KULINARIK

Während des Einkaufsbummels laden gemütliche Cafés, urige Dorfwirtschaften und stilvolle Restaurants zum Ausruhen und Genießen ein.

BUMMELN UND GENIESSEN

In den winterlichen Gassen Oberstdorfs gibt es viel zu entdecken.

Wenn die Häuser in Oberstdorfs Straßen schneebedeckt sind, die Sonne in die Gassen scheint und die Geschäfte mit tollen Angeboten gefüllt sind, dann steht winterlichem Einkaufsvergnügen nichts mehr im Wege. Du hast noch nicht die passende Ausrüstung für Deine Urlaubspläne? In unseren Geschäften bist Du ganz sicher an der richtigen Adresse. In zahlreichen Sportgeschäften werden Einsteiger und Einsteigerinnen, Fortgeschrittene und Profis von Fachpersonal und freundlichen Mitarbeitenden kompetent und umfassend beraten – zur richtigen Kleidung für Outdoor-Aktivitäten jeder Art, zum passenden Wanderschuh, zum geeigneten Ski oder Snowboard. Neben dem vielseitigen Sportangebot sind Pflegeprodukte und Gesundheit wichtige Themen der Region. Du kannst bei uns aus einem breiten Angebot auswählen, das Kosmetik, Fußpflege und die richtige Ernährung abdeckt. Wenn Du vom Shoppen dann noch nicht genug hast, findest Du in verschiedenen Mode- und Schuhgeschäften sicherlich das richtige Outfit für einen Restaurantbesuch oder zum Ausgehen am Abend.

Alle Geschäfte vor Ort findest Du unter oberstdorf.de/einkaufen

WAS DEINER AUSTRÜSTUNG NOCH FEHLT?

Gerade im Winter braucht es das ein oder andere an Ausrüstung mehr, um in der Kälte oder dem eisigen nassen Untergrund die Wanderung sicher genießen zu können. Vielleicht sind sogenannte „Grödel“, auch Leichtsteigeisen genannt, das, was Deiner Ausrüstung noch fehlt. Sie lassen sich direkt unter den Schuh schnallen. Im Gegensatz zu Steigeisen haben Grödel kleinere Zacken, benötigen kein besonderes Schuhwerk und lassen sich bei Bedarf an jedem festen Wanderschuh befestigen. In den Geschäften vor Ort wirst Du dazu bestens beraten.



↑ Direktverkauf von würzigem Bergkäse.

TOTAL LOKAL Rezepte und Inspiration

Der Bergkäse, den Du im Sommer auf Deiner Brotzeit und der Einkehr genießt schmeckt auch im Winter ganz vorzüglich. Du schmeckst die Kräuter, die frische Milch und die saftigen Wiesen. In den Geschäften vor Ort oder in einem der Käse- und Milchautomaten kannst Du leckeren Oberstdorfer Käse kaufen. Bleibt die Frage: mit nach Hause nehmen oder gleich vernaschen?

Für den Oberstdorf-Genuss für zu Hause findest Du online leckere Rezepte zum Nachkochen. Wie wäre es mit Kässpätzten, Kaiserschmarrn, Kaspresknödel, Krautkräpfen oder Käseschnitten?

oberstdorf.de/rezepte

GAUMENFREUDEN**Gemütlich einkehren und regional speisen**

Ein herzliches Willkommen erwartet Dich bei den freundlichen Gastronominnen und Gastronomen nicht nur im Zentrum und in den Ortsteilen Oberstdorfs, sondern auch auf dem Berg, in den Tälern und am Rande der Wander- und Spazierwege. Ob urige Gasthöfe, gemütliche Cafés oder Gourmet-Restaurants – vielseitige Gastronomiebetriebe laden Dich mit regionalen und internationalen Spezialitäten zum Schlemmen und Genießen ein.

Es locken leckerer Kaffee und Kuchen auf einer Sonnenterrasse, deftige Brotzeitplatten und dazu das typische frisch gezapfte Allgäuer Bier, Käsegerichte, erlesene Wildspezialitäten mit einem edlen Tropfen



↑ Allgäuer Kässpätzlen gehören im Allgäu-Urlaub einfach dazu. Lecker würzig und mit gaaaaanz viel Käse. Wusstest Du, dass dafür drei verschiedene Käsesorten verwendet werden?

oberstdorf.de/allgaeuer-kaesspatzen

Wein und typisch süße Schmankerl und vieles mehr. Nicht nur im Tal, auch auf dem Berg freuen sich die Gastwirte der urigen Berghütten, modernen Bergrestaurants und Schirmbars auf Deinen Besuch. Beim „Einkehrschwung“ das Aroma eines heißen Glühweins genießen und die Wärme an den Händen spüren – schalte einen Gang zurück und erlebe auf den großzügigen Sonnenterrassen die klare Höhenluft und das breite Angebot an Gaumenfreuden.

oberstdorf.de/essen-trinken

! TIPP

In den Wintermonaten Januar bis März erwartet die Besuchenden des Oberstdorf Hauses beim Markt jeden Samstag ein ganz besonderer Genuss: eine kleine aber feine Auswahl an Leckereien aus dem Allgäu wie Käse, Wurstwaren, Honig, Obst & Gemüse, Gewürze, Marmeladen und vieles mehr.

Schöne Dinge aus dem Allgäu / Oberstdorf

www.allgaeushop.com

ALLES FÜRS BAD	NATURKOSMETIK	HEIMTEXTILIEN ALLGÄU
FILZWELT	DEKO / ACCESSOIRES	GESCHENKARTIKEL
TASCHEN/RUCKSÄCKE	SCHNÄPSE	ALLES FÜR DEN TISCH

Vor Ort in Oberstdorf

Öffnungszeiten:
Mo. bis Fr. 9.30 – 18.00 Uhr
Samstag 9.30 – 13.00 Uhr
 ... und rund um die Uhr im Online-Shop

Weststraße 7-9 (AllgäuHaus)
87561 Oberstdorf · Tel. +49(0)1773 959445
allgaeushop@email.de

Erlebnis pur

EINZIGARTIGE MOMENTE IM TAL UND AUF DEM BERG

Urlaub steht für besondere Erlebnisse und unvergessliche Momente. Neben jeder Menge Wintersport, Genuss und Erholung sorgen wir in Oberstdorf auch dafür, dass Du unverwechselbare Erinnerungen mit nach Hause nimmst und noch lange an Deinen Winter zurückdenkst.

EINE KUTSCHFAHRT, DIE IST SCHÖN
Besonders im Winter an Romantik und Idylle nicht zu übertreffen.

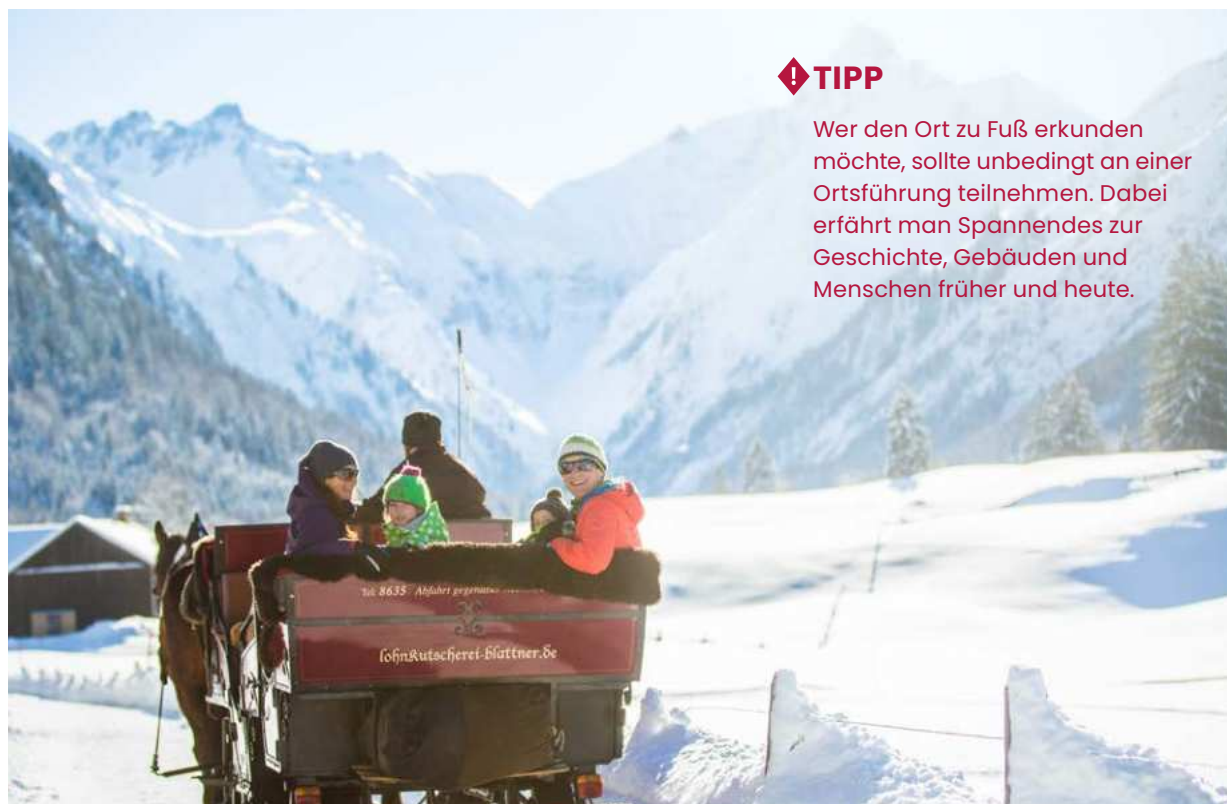
Warm eingekuschelt geht es im Takt der Hufe und Kufen in die tiefverschneiten Seitentäler. Entschleunigt vom Tempo des Alltags entdeckst Du die schönsten Aussichten in der Winterlandschaft. Die Stille wird nur durch das Fahrgeräusch und das sanfte Schnauben der Pferde unterbrochen. Die warme Atemluft wird zu Dampf vor Deinem Gesicht und umhüllt die Winteridylle, die vor Dir liegt. Ein sicherlich unvergessliches Urlaubserlebnis.

MARKTBÄHNLE
In bunten Wagen durch das Dorf.

Egal ob bei Regen oder Sonnenschein – in den bunten Wagen des Marktbähnle lässt sich Oberstdorf und seine Umgebung ganz wunderbar und bequem erkunden. Gemütlich kannst Du Dich bei den täglichen Rund- und Ausflugsfahrten durch Oberstdorf fahren lassen und erhältst nebenbei noch spannende Informationen zur Gegend. Bei den Aufenthalten kannst Du bei Kaffee und Kuchen oder einem gemütlichen Spaziergang die Umgebung genießen, bevor Dich das Bähnle wieder zurück nach Oberstdorf bringt.

Fahrpläne, Ausflugsfahrten und mehr gibt es auf der Website.

marktbaehnle.de



! TIPP

Wer den Ort zu Fuß erkunden möchte, sollte unbedingt an einer Ortsführung teilnehmen. Dabei erfährt man Spannendes zur Geschichte, Gebäuden und Menschen früher und heute.

↑ Eine Kutschfahrt ins Trettachtal.



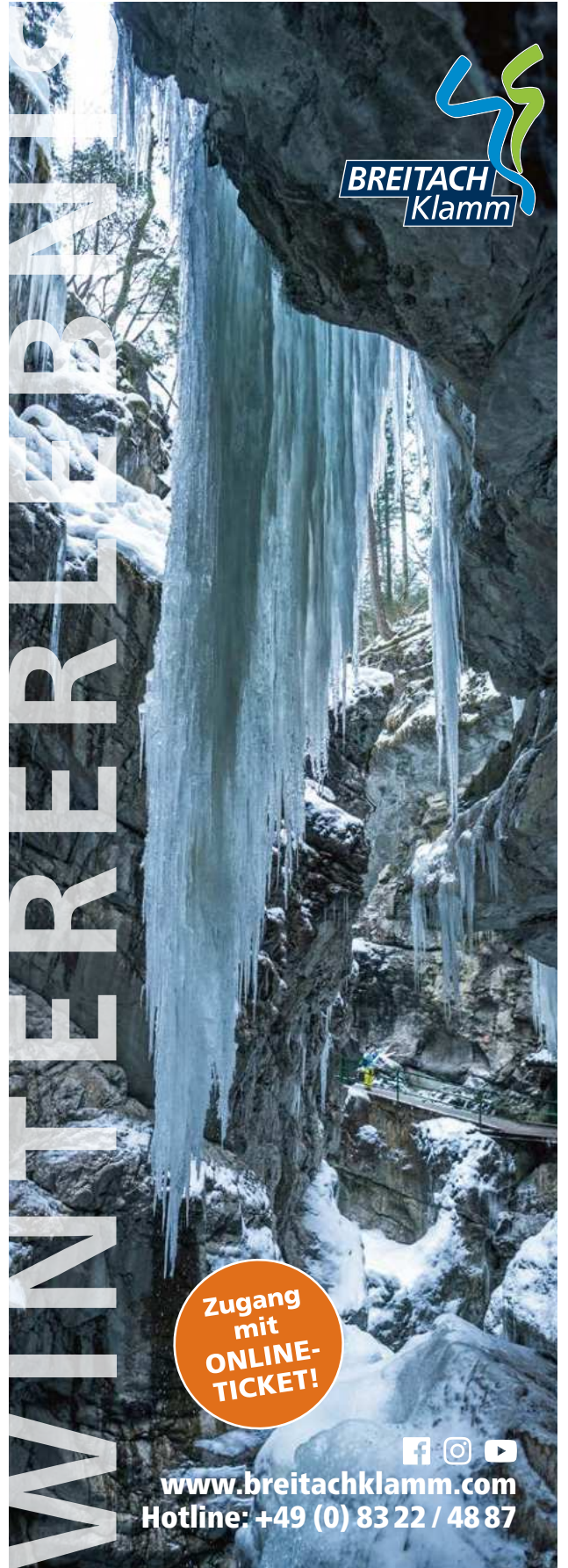
↑ Einblick in die IgluLodge.

IGLULODGE

Der coolste Hotspot des Allgäus am Fuße des Nebelhorns.

Jede Menge Schnee und dem Sternenhimmel ganz nah. Die IgluLodge ist ein einzigartiges Eis-Hotel, das jeden Winter aufs Neue entsteht und von Allgäuer Künstlerinnen und Künstlern mit viel Herzblut gestaltet wird. Eine Bar aus purem Eis ist der Hingucker der Iglu-Landschaft. In Eis und Schnee geschnitzte Skulpturen und Reliefs machen jedes Iglu zu einer einmaligen Unterkunft. Als Highlight steht eine Iglu-Suite mit eigenem Hot Tub zur Verfügung. Alle Gäste können die heißen Fasssaunen nutzen, um sich in der kühlen Winterluft aufzuwärmen. Nach Sonnenuntergang wird Dir das berühmte Allgäuer Käsefondue serviert, am nächsten Morgen geht es dann zum Frühstück in die nahe gelegene Bergstation. Die IgluLodge kann exklusiv gebucht werden und bietet auch für besondere Anlässe mit passenden Arrangements einen unvergesslichen Rahmen.

iglu-lodge.de



GLEITSCHIRM FLIEGEN ÜBER DEN ALLGÄUER ALPEN

Vom Gipfel des Nebelhorns in die Weiten der Allgäuer Alpen gleiten.

Einmal mit dem Gleitschirm fliegen! Beim Anblick an die bunten Gleitsegel war immer schon dieser Gedanke, das einmal selbst erleben zu wollen. In Oberstdorf sind die Gleitschirmflieger auch im Winter unterwegs und erleben die traumhafte Winterlandschaft von oben. Ein Tandemflug mit einem routinierten Piloten bringt Dich in luftige Höhen. Freunde des Drachen- und Gleitschirmfliegens finden in Oberstdorf beste Bedingungen vor. Für alle, die selbst fliegen möchten, vermittelt eine entsprechende Schule das nötige Wissen, um mit dem Grundkurs kleinere Höhen selbstständig zu fliegen oder mit dem Fortgeschrittenenkurs in alle Höhen aufzusteigen.

Bist Du schon mal bei kristallklarer Luft über die verschneiten Berge von Oberstdorf geflogen? Trau Dich und dann nichts wie los!

Anbietende von Gleitschirmflügen findest Du unter oberstdorf.de/gleitschirmfliegen

Du möchtest schon mal Hochgefühl schnuppern? Scanne den Code und klick dich rein in unser 360-Grad-Video und dem winterlichen Gleitschirmflug – erlebbar mit und ohne VR-Brille.



↑ Im Gleitschirm hoch oben über Oberstdorf.

Alpe Dornach

1.000 Meter ü. d. Meer

Glitzernde

weiße Weiten

Der Blick schweift über das Panorama der schneebedeckten Oberstdorfer Berge. Tosendes Bachrauschen & Kindergelächter auf der Rodelbahn durchbricht die Winterstille. Herzlich Willkommen auf der Alpe Dornach. 365 Tage im Jahr treffen sich hier Naturgenießer & Genussliebhaber. Um die Aussicht bei leckerem Kuchen zu genießen, sich durch die Allgäuer Alpinküche zu probieren oder aber um länger zu bleiben. In den 15 exklusiven Zimmer & Suiten.

Bis bald auf der Alpe.

Einfach unzertrennlich ein Besuch in der Breitachklamm & eine Einkehr in der Alpe Dornach


Echtes Alpgefühl

am Panoramarundwanderweg der Breitachklamm

- beheizte Panoramaterasse
- gemütliche Kaminstube
- Rodelhang & kostenloser Schlittenverleih
- täglich Älplerfrühstück ab 7.30 Uhr
- Rindfleisch in BIO Qualität aus eigener Aufzucht
- durchgehend warme Küche & kein Ruhetag
- kostenfreier Wintershuttle vom Parkplatz Breitachklamm zur Alpe
- Parkplätze direkt am Haus

täglich ab 7.30 Uhr bis 23.00 Uhr

+49 8322 6630 Sesselweg 16, Oberstdorf, Tiefenbach

www.alpe-dornach.de  

Raunächte

EINE MYSTISCHE ZEIT DER STILLE UND BESINNUNG. SCHAU ZURÜCK UND IN DIE ZUKUNFT.

Die Tage um den Jahreswechsel sind heute eine heitere Zeit, in der wir oft viel zu beschäftigt sind. Kennst Du das nicht auch? Erst stürzen wir uns in die Weihnachtsvorbereitungen und nach den Feiertagen beginnen schon die Planungen für Silvester

In der Vergangenheit galten die Tage vom 21. Dezember (und mancherorts auch erst ab dem 25.12.) bis zum 06. Januar als sehr mystische Zeit.

Die alten Geschichten und Legenden sagen, dass die Grenzen zwischen Diesseits und Jenseits verschwinden. Während dieser „Raunächte“ gab es viele alte Überzeugungen und übernatürliche Ereignisse, die laut Geschichten und Legenden vermehrt während dieser Zeit auftraten. Man sagte zum Beispiel, dass Tiere in den Raunächten um Mitternacht die menschliche Sprache sprechen konnten oder dass unverheiratete Mädchen nachts an einem Kreuzweg ihren zukünftigen Bräutigam sehen konnten. Damals waren die Raunächte stark mit jeglichen Formen des Wahrsagens und Orakel-Erstellen verbunden. Noch heute praktizieren wir diesen alten Glauben in Form des Bleigießens am Silvesterabend.

Deshalb werden im Allgäu immer noch in den Raunächten die Häuser und Ställe mit Kräutern und Weihrauch geräuchert. Dabei werden kleine feuerfeste Schalen benutzt. Der Zweck des Räucherns ist nicht nur spirituell, sondern auch reinigend. Wenn Kräuter verglimmen, kann der Rauch eine desinfizierende Wirkung haben.

DOCH WOHER KOMMT EIGENTLICH DER NAME RAUNÄCHTE?

Anders als man vermuten könnte, stammt das Wort „rau“ nicht von der kalten und eben rauen Witterung. Eine Theorie besagt, dass „rau“ früher ein Wort für behaart und pelzig war. Damit sind die wilden Klausen gemeint, die sich früher an diesen Tagen mit Fellen und Schellen verkleideten, um böse Geister zu vertreiben. Ein heidnischer Brauch, der sich bis heute erhalten hat.

UND WAS PASSIERT AN DEN EINZELNEN TAGEN?

Beginnend am 25. Dezember steht jeder Tag symbolisch für die zwölf Monate des Jahres. Es wartet eine Reise auf Dich, bei der Du Dich tief mit Dir selbst beschäftigen kannst.

Auf unserem **Heimwehblog** findest Du im Beitrag die Themen und Fragen, die dabei als Anregung dienen. Schreibe Deine Gedanken auf einen Zettel und verbrenne ihn in einer feuerfesten Schale. Sei aufmerksam und höre auf Deine innere Stimme.



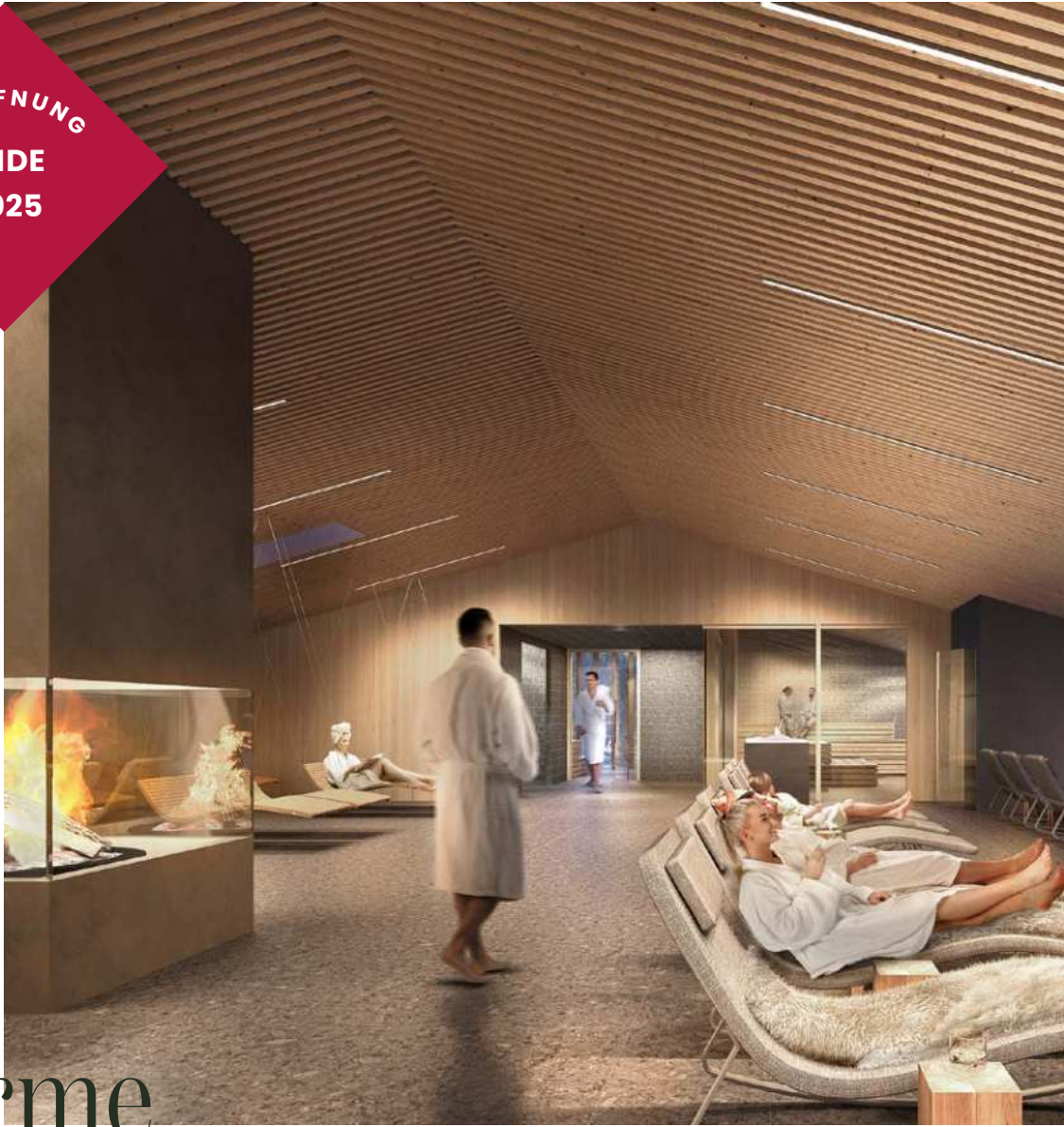
EIN KLEINER URLAUBSTIPP FÜR DIE RAUNÄCHTE:

Die Tage sind zu dieser Zeit des Jahres kurz und die Dämmerung bricht schon früh an. Ein kleiner Spaziergang in den Abendstunden verspricht deshalb ein besonderes Erlebnis. Wenn der Mond auf die verschneite Oberstdorfer Berglandschaft scheint, ist es nicht schwer, den alten Überlieferungen von mystischen Wesen, die durch die Straßen wandeln, Glauben zu schenken.

ERÖFFNUNG

ENDE

2025



Therme Oberstdorf

Genieße schon bald die natürliche Vielfalt und Urkraft Oberstdorfs in einer rund 3.000 m² großen Sauna-, Spa- und Wellnesslandschaft sowie 2.000 m² großen Bade- und Thermenwelt mit 450 m² Wasserfläche.

Zudem stehen unseren Gästen eine gastronomische Vielfalt mit regionaler Küche, großzügige Außenbereiche im Thermen- und Saunagarten sowie eine Tiefgarage zur Verfügung.





© Auer Weber, Stuttgart

SPA- und Wellnessbereich

- ◇ Hochwertige Liege- und Ruheflächen zum Entspannen
- ◇ SPA-Abteilung mit Wellnessmassagen
- ◇ Dampfbad für Thermen- und Saunagäste
- ◇ Infrarotkabinen zur Muskelentspannung

Saunabereich im Innen- und Außenbereich

- ◇ Panoramasaunen im 2. OG mit Blick in die Oberstdorfer Bergwelt
- ◇ Kaminzimmer mit Saunabar, Loungemöbeln und Schwungliegen
- ◇ Tauchbecken und Abkühlbereiche
- ◇ Dachterrasse mit 33 °C-Infinitypool als Bergsee-Erlebnis
- ◇ Saunagarten mit vielfältigem Saunaangebot
- ◇ Kneipptret- und Armbecken
- ◇ Saunagastronomie innen und außen mit regionaler Küche



Bade- und Thermenwelt

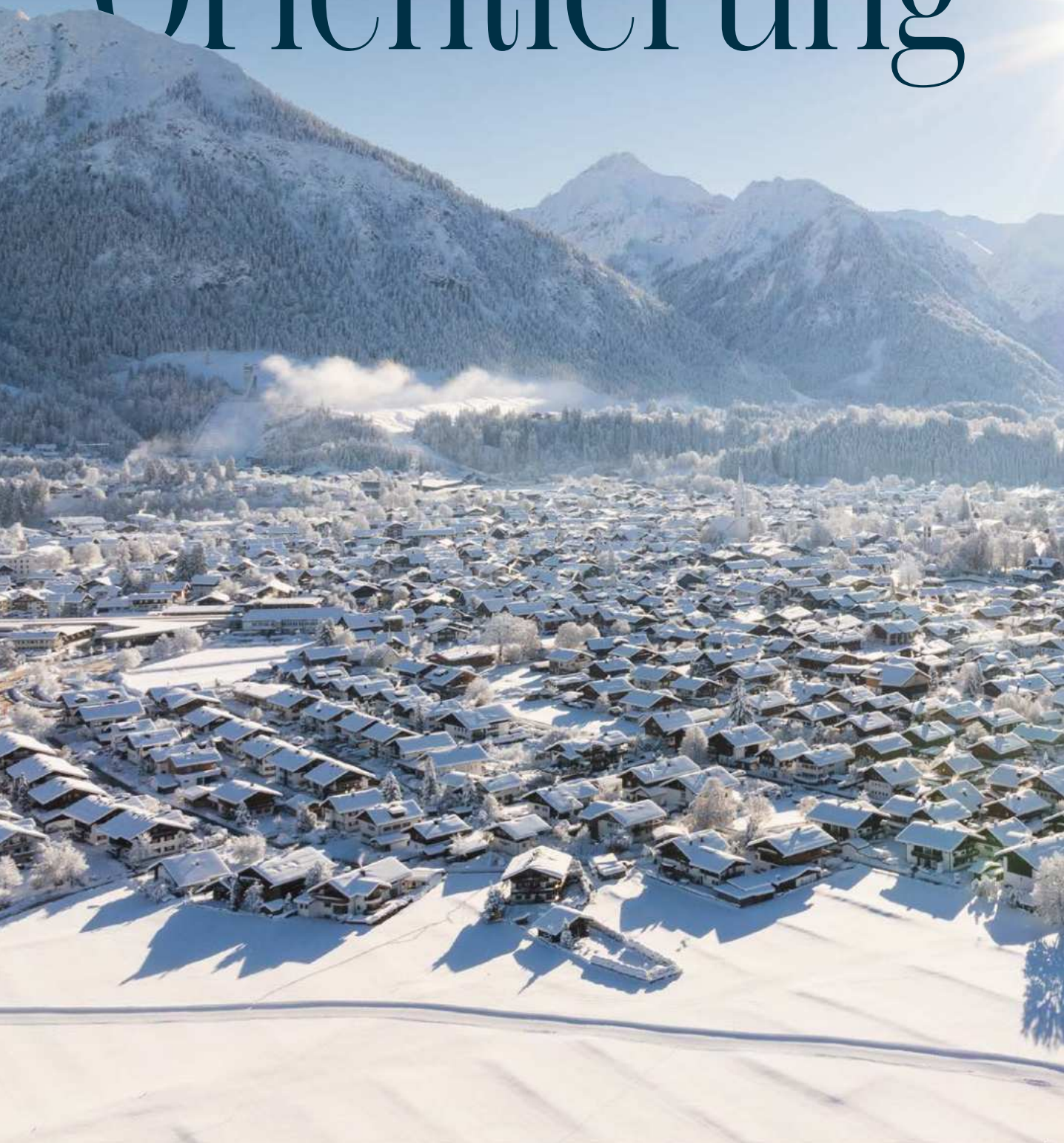
- ◇ 25-m-Becken mit 3 Schwimmbahnen
- ◇ Zentrales Erlebnisbecken (32 °C) mit vielfältigen Wasserattraktionen
- ◇ Kinderbecken (34 °C) mit unterschiedlichen Wassertiefen
- ◇ Vielzahl an Liegeflächen und Liegegalerie
- ◇ Ganzjahres-Außenbecken (33 °C) mit Massagedüsen
- ◇ Thermengastronomie innen und außen

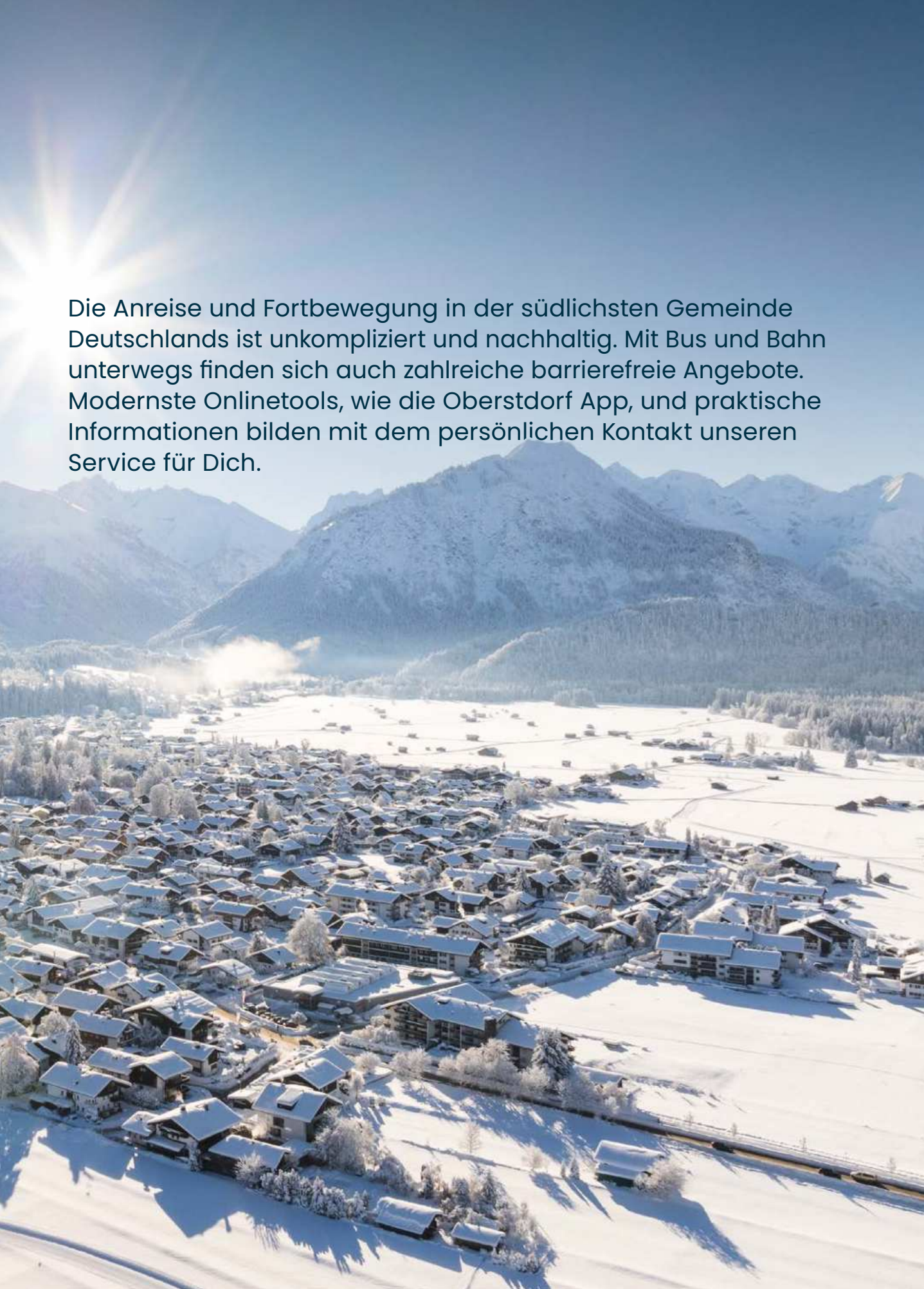


! UPDATE

Die Neue Therme Oberstdorf soll Ende 2025 eröffnen. Wir informieren Dich online mit regelmäßigen Beiträgen zum Neubau unter: neue-therme-oberstdorf.de

Orientierung



An aerial photograph of a small, snow-covered village nestled in a mountain valley. The houses have dark roofs and are surrounded by snow-covered trees and fields. In the background, large, rugged mountains rise under a clear blue sky. A bright sun in the upper left corner creates a lens flare effect across the scene.

Die Anreise und Fortbewegung in der südlichsten Gemeinde Deutschlands ist unkompliziert und nachhaltig. Mit Bus und Bahn unterwegs finden sich auch zahlreiche barrierefreie Angebote. Modernste Onlinetools, wie die Oberstdorf App, und praktische Informationen bilden mit dem persönlichen Kontakt unseren Service für Dich.

OBERSTDORF FÜR ZU HAUSE UND UNTERWEGS

IMMER BESTENS INFORMIERT

Urlaubsplanung leicht gemacht. Egal ob in der Vorbereitung, unterwegs oder vor Ort: mit zahlreichen Tools helfen wir Dir schnell und unkompliziert, zu den gesuchten Informationen, aktuellsten Tipps und passendsten Inspirationen zu gelangen.



OBERSTDORF-APP

Entdecke Oberstdorf wie nie zuvor mit unserer Oberstdorf App! Unser All-in-One-Urlaubsbegleiter kombiniert den digitalen Reiseführer mit Deinem persönlichen Urlaubsplaner und der digitalen Karte und liefert Dir stets die aktuellsten Informationen für Deine perfekten Urlaubstage.

WINTERSPORTBERICHT

Wetter, Wege, Loipen & mehr. In unserem Berg- und Wintersportbericht aktualisieren wir jeden Tag den Status zur Öffnung und Begehbarkeit von Wander- und Spazierwegen, Loipen, Rodelstrecken, Pisten, Ausflugszielen, Infrastruktureinrichtungen, das Wetter und den Lawinenbericht. Auch als Newsletter abonnierbar.

oberstdorf.de/wintersportbericht



Du möchtest noch mehr Infos? Hier findest Du umfassende Informationen zu Wetterwissen, Flora und Fauna und zu den Besonderheiten des Naturschutzgebiets Allgäuer Alpen.

oberstdorf.de/alpininfo



WEBCAMS

Aktuelle Lage zu jeder Zeit.

oberstdorf.de/webcams

DIGITALE KARTE - DEIN TOOL ZUR ORIENTIERUNG

Sie zeigt mittels Live-Daten beispielsweise Bushaltestellen, Fahrpläne, Wegeinformationen, Streckenprofile, Streckenführung und geöffnete Einkehrmöglichkeiten auf einen Blick, hinterlegt mit tagesaktuellen Informationen. Reinklicken lohnt sich!

oberstdorf.de/karte

URLAUBSPLANER

Angepasst an Eure individuellen Interessen könnt Ihr mit dem Planer zahlreiche Aktivitäten, Tipps und Veranstaltungen zusammen stellen. Automatisch generierte Vorschläge, die Ihr ganz einfach übernehmen könnt, ergänzen Eure persönliche Liste.

oberstdorf.de/urlaubsplaner

NEWSLETTER

Hier erreichen Dich monatlich Urlaubsinspirationen und attraktive Angebote von Unterkünften und Partnerbetrieben.

oberstdorf.de/newsletter

HEIMWEHBLOG

Geschichten zum Dorfgeschehen, Menschen, historische Ereignisse sowie Berichte über gelebte Heimatkultur – ein echter Blick hinter die Kulisse.

heimweh.blog

SOCIAL MEDIA

Folge uns, teile Deine schönsten Momente und werde Teil der Oberstdorf-Community. Willkommen im Hochgefühl der Alpen!

#hochgefuehlder-alpen #oberstdorf
#heimwehnachoberstdorf



AUF INS HOCHGEFÜHL

MIT DEM ZUG IN DIE BERGE

Zahlreiche Verbindungen bieten die Möglichkeit, bequem und umweltfreundlich in Deinen Urlaub zu starten. Ab Kempten fährst Du mit Deinem MOBIL PASS ALLGÄU kostenfrei weiter nach Oberstdorf. Mehr Informationen unter bahn.de.



MACH DICH AUF DEN WEG

Alle Wege führen nach Oberstdorf, in die südlichste Gemeinde Deutschlands. Eingerahmt von den Alpen ist der Allgäuer Ort nur einen Steinwurf von Österreich entfernt und auch aus der Schweiz und sogar aus dem Norden gut erreichbar.

Wir möchten Dich herzlich einladen mit dem Zug zu uns zu kommen und das Auto während Deines Aufenthalts an Deinem Urlaubs-Zuhause stehen zu lassen. Oberstdorf und die Umgebung kannst Du autofrei erkunden.

! INFO

Alles rund um das Thema Mobilität in Oberstdorf findest Du unter oberstdorf.de/unterwegs





OBERSTDORF
GARNI HOTELS

Wahlgefühlhotels FÜR IHREN WINTERURLAUB

🔍 Hotels mit Frühstück in Oberstdorf

- > familiäre Atmosphäre
- > reichhaltiges Frühstücksbuffet
- > individuelle Urlaubstipps
- > wechselnde Gaumenfreuden
- > abendliche Ruhe





Hotel garni Kappeler-Haus ***

Zentrales Naturerlebnis! Das im Herzen von Oberstdorf gelegene Hotel Kappeler-Haus mit einzigartigem Bergpanoramablick ist idealer Ausgangspunkt für alle Winterwanderer, Skifahrer und Langläufer.

www.kappeler-haus.de



Hotel garni Rubihaus ***

Das Hotel Rubihaus liegt zentral und ruhig am Rand der Oberstdorfer Fußgängerzone. Die Nebelhornbahn ist in 700 Meter zu Fuß erreichbar. Ideal für Pistenfreunde und Winterwanderer.

www.rubihaus.de



Hotel garni Tannhof ***

Lassen Sie sich von der traumhaften Panoramalage des Hotel Tannhof mit wunderschönem Blick auf die Oberstdorfer Berge begeistern. Erholung und Entspannung bietet das Schwimmbad mit Sauna.

www.hotel-tannhof.de



Hotel garni Geldernhaus ***S

Historisches Boutique Hotel ***S mit viel Charme & Atmosphäre! 11 individuelle Zimmer im edlen Landhausstil und ein prachtvoller Garten warten auf Sie. Von Mitte Mai bis Oktober kostenfreie Bergbahntickets.

www.geldernhaus.de



Hotel garni Gerberhof ***S

Zeit bei Freunden im bevorzugten Süden von Oberstdorf mit traumhaften Bergblick. Loipeneinstieg, Winterwanderwege und Bus zum größten Zweiländerskigebiet direkt vor der Haustüre. Pool und Sauna laden zum Entspannen ein.

www.gerberhof.de



Hotel garni Schellenberg ****

Unweit von Loipe und Skibushaltestelle entfernt begrüßt Sie das familiäre Wellnesshotel Schellenberg. 28 Zimmer in modern alpinem Stil und ein neuer Wellnessbereich mit Schwimmbad, Whirlpool und Saunalandschaft warten auf Sie.

www.schellenberg-oberstdorf.de

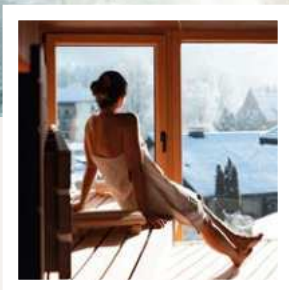
Informationen und Buchung unter:
www.oberstdorf-garni-hotels.de



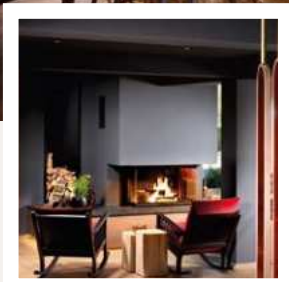
★★★★★
Franks

OBERSTDORF

Wellness in Oberstdorf



Eine Bar Für Oberstdorf



Weitere Infos unter www.hotel-franks.de

URLAUB FÜR ALLE

ERHOLSAMER URLAUB OHNE KOMPROMISSE

Urlaub für alle und für alle Bedürfnisse. Transportmöglichkeiten, Unterkünfte und Freizeitaktivitäten, die für alle Reisenden zugänglich und erlebbar sind. Im Heilklima in Oberstdorf können auch Menschen mit Allergien unbeschwert durchatmen.

URLAUBSGENUSS OHNE BARRIEREN

Trotz seiner markanten Bergwelt ist das Zentrum von Oberstdorf flach und somit leicht begehbar. Auf breiten verkehrsberuhigten Straßen und Gassen und einem einladenden Kurpark lässt es sich ohne große Hindernisse verweilen. Aus dem Zentrum heraus gibt es zahlreiche Wege und Möglichkeiten, in die Natur zu gelangen. Informiere Dich über die Angebote und Möglichkeiten unter oberstdorf.de/barrierefrei

DEINE AUSZEIT IM HEILKLIMA

Das schonende, milde Klima, die hervorragende Luftqualität und die unberührte Naturlandschaft sind typisch für unseren Alpenort. Ausgezeichnet als Heilklimatischer Kurort Premium Class bringt Oberstdorf viele gesundheitsfördernde Eigenschaften mit. In verschiedenen Klimazonen auf drei Höhenlagen findest Du schonendes Klima im Tal, Wechselklima bis 1.200 m ü. NN. und Reizklima auf den Gipfeln. Die klare, reine Gebirgsluft ist pollen-, feinstaub- und allergenarm. Als Kneippkurort bieten wir Dir im ganzen Ortsgebiet Kneippanlagen und einen Aktivpark. Mehr dazu unter oberstdorf.de/gesundheit

INDIVIDUELL, WIE DU ES BRAUCHST.

In der Tourist-Information im Oberstdorf Haus befindet sich neben einem mobilen Ringschleifensystem, welches auf Personen mit Hörgeräten eingerichtet ist und Nebengeräusche reduziert, auch ein barrierefreier Beratungsschalter für Gespräche auf Augenhöhe.

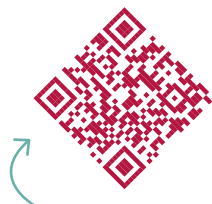
ALLERGIKERFREUNDLICH

Unsere eigens zertifizierten Unterkünfte, Restaurants und Geschäfte wissen, worauf es ankommt. Sie sind bestens vorbereitet, solltest Du durch Allergien oder Unverträglichkeiten beeinträchtigt sein. Allergien sind immer vielfältig und für jede und jeden Einzelnen speziell.

Weitere Informationen und eine detaillierte Suchfunktion findest Du unter oberstdorf.de/allergikerfreundlich

ANGEBOTS- ÜBERBLICK

Die besten Adressen und Kontakte findest Du online in unserem **Branchenbuch**. Egal ob Restaurant, Einkaufsmöglichkeit, Apotheken oder Handwerksbetrieb – hier findest Du, was Du suchst.



oberstdorf.de/branchenbuch

ALPINE INFORMATION

Zahlreiche Winterwandervorschläge sowie Tipps zum Winterwandern findest Du unter oberstdorf.de/alpininfo

AUSFLUGSZIELE

Breitachklamm

T 0 83 22 | 48 87

W breitachklamm.com

Eissportzentrum Oberstdorf

T 0 83 22 | 700 - 51 50

W eissportzentrum-oberstdorf.de

Nordic Zentrum Oberstdorf

T 0 83 22 | 700 50 05

W nordic-zentrum-oberstdorf.de

ORLEN Arena Oberstdorf Allgäu

T 0 83 22 | 80 90 300

W skisprungarena-oberstdorf.de

W orlen-arena.de

Skiflugschanze Oberstdorf

T 0 83 22 | 7 00 - 52 01

W skiflugschanze-oberstdorf.de

BEFÖRDERUNG

Brutscher Reisen

T 0 83 22 | 48 11

W brutscher-reisen.de

Probst-Reisen

T 0 83 22 | 36 20

W probst-reisen.de

Regionalverkehr

Allgäu GmbH (RVA)

T 0 83 22 | 9 67 70

W rva-bus.de

Shuttlebus Spielmannsau

T 08322 | 9871234

oder 0151 56272527

Roman's Taxi

T 0160 | 8549318

Taxi Dachs

T 08322 | 4747

Taxi Höng

T 08322 | 9873234

oder 0171 2092698

BERGBAHNEN

Persönliche:r Ansprechpartner:in für alle Bergbahnen

T 0 83 22 | 96 000

W ok-bergbahnen.de

◆ Fellhornbahn

◆ Nebelhornbahn



◆ Söllereckbahn

◆ Heubergbahn

◆ Ifenbahn

◆ Kanzelwandbahn

◆ Walmendingerhornbahn

BERGSCHULEN |

SCHNEESCHUHTOURANBIETER

Aktiv am Berg

T 0 83 22 | 61 26

W aktiv-am-berg.com

Alpenschule Oberstdorf

T 0 83 22 | 94 07 50

W alpenschule-oberstdorf.de

Bergsport JA

T 0 83 22 | 9 87 40 47

W bergsportja.de

ICO (Impulse Consult Oberstdorf)

T 0 83 21 | 8 70 33

W ico-oberstdorf.com

Alpensport Oberstdorf |

Neue Skischule

T 0 83 22 | 33 72

W neue-skischule-oberstdorf.de

OASE Alpin Center

T 0 83 22 | 800 09 80

W oase-alpin.de

BERGWACHT | SICHERHEIT

Bergwachtbereitschaft

Oberstdorf

T 0 83 22 | 22 55

W bergwacht-bayern.de

Notruf Bergwacht: 112

Lawinenwarndienst

lawinenwarndienst-bayern.de

Informationen auch über ein Abo des Newsletters erhältlich.

EISSPORTZENTRUM

Eissportzentrum Oberstdorf

Eisstockschiessen & Schlittschuhlaufen

T 0 83 22 | 700 - 51 50

W eissportzentrum-oberstdorf.de

GLEITSCHIRMFLIEGEN

Himmelsritt

T 01 75 | 542 35 22

W himmelsritt.jetzt

Niederacher Andrea

T 0 83 22 | 950 92

Oase Flugschule

T 08326 | 38036

W oase-paragliding.com

vogelfrei Tandemfliegen

T 01 51 | 12 76 61 11

W vogelfrei.de

IGLULODGE

IgluLodge am Nebelhorn

Allgäu Events GmbH & Co. KG

T 0 83 21 | 800 300

W iglu-lodge.de

KINO

Kurfilmtheater Oberstdorf

T 0 83 22 | 97 89 70

oberstdorfer-kino.de

LOFT Oberstdorf

T 0 83 22 | 300 48 80

loft-oberstdorf.de

KLETTERN | BOULDERN | FITNESS**inform Oberstdorf****T** 0 83 22 | 79 79**W** inform-oberstdorf.de**KUTSCHFAHRTEN****Lohnkutscherei Blattner****T** 0 83 22 | 9 87 90 56**W** lohnkutscherei-blattner.de**Lohnkutscherei Dornach****T** 0 83 22 | 9 87 40 47**W** schlittenfahrten-dornach.de**MUSEEN | AUSSTELLUNGEN****Bergschau Oberstdorf**

„Bergschau 2037 NN“ in der Fellhorn-Gipfelstation | „Bergschau 830 NN“ im Eingangsgebäude der Breitachklamm Tiefenbach | „Bergschau 813 NN“ im Alten Rathaus / Marktplatz

T 0 83 22 | 95 94 84**W** bergschau.com**Bildergalerie Ernst Thannheimer****T** 0 83 22 | 54 00**W** galerie-thannheimer.de**Galerie AndO****T** 0 83 22 | 39 29**W** ando-kunst.de**Galerie Bergidyll****T** 0 83 22 | 9 77 40**W** bergidyll.de**Galerie im Trettachhäusle****T** 0 1 71 | 8 54 42 22**W** sunshine-art.de/galerie**Heimatmuseum****T** 0 83 22 | 54 70**W** heimatmuseum-oberstdorf.de**Kunsthau Villa Jauss**

Villa Jauss im Fuggerpark

T 0 83 22 | 94 02 66**W** villa-jauss.de**Paul-Bonatz-Haus****T** 0 83 22 | 96 66 13**Ski Museum**

WM-Skisprung Arena Oberstdorf

T 0 83 22 | 809 03 00**W** skisprungarena-oberstdorf.de**NTC RODELPARK****SNOWBIKE | AIRBOARDING****NTC Sports****T** 0 83 22 | 98 96 01**W** ntc-oberstdorf.de**RODELVERLEIH****Alpensport Oberstdorf /****Neue Skischule****T** 0 83 22 | 33 72**W** neue-skischule-oberstdorf.de**Allgäuer Holzstadel****T** 0 83 22 | 96690**Alpe Dornach**

für Rodeln vor Ort

T 0 83 22 | 66 30**Berggasthof Gaisalpe**

für Rodeln vor Ort

T 0 83 26 | 79 17**Bergsport JA****T** 0 83 22 | 98 740 47**W** bergsportja.de**Intersport Huber****T** 0 83 22 | 53 81**W** sporthuber.com**Sport Kiesel****T** 0 83 22 | 76 03**W** sport-kiesel.de**Nebelhornbahn**

Station Seealpe

T 08322 96000**SANITÄTSHAUS****Dambeck Sanitätshaus****T** 0 83 22 | 70 35 81**W** dambeck-vital.de**Sanitätshaus Popp****T** 0 83 22 | 800 32 31**W** sanipopp.de**SKISCHULEN & -VERLEIH**

Auflistung siehe Seite 12

**TOURIST-INFORMATIONEN
OBERSTDORF**

oberstdorf.de/tourist-info

**Tourist-Information
im Oberstdorf Haus**

Prinzregenten-Platz 1

T 0 83 22 | 700 - 0**Tourist-Information
am Bahnhof**

Bahnhofplatz 3

87561 Oberstdorf

T 0 83 22 | 7 00 - 0**Tourist-Information
Ortsteil Tiefenbach**

Rohrmooserstraße 1

87561 Oberstdorf-Tiefenbach

T 0 83 22 | 7 00 - 24 01**Tourist-Information
Ortsteil Schöllang**

Schelchwangweg 1

87561 Oberstdorf-Schöllang

T 0 83 22 | 7 00 - 25 01**DU BRAUCHST
DEIN JOURNAL NICHT
MEHR?**

Schenk ihm doch ein neues Kapitel in einer anderen Geschichte und gib es weiter.



GRÖSSTE **BERGSCHUHAUSWAHL**
IM ALLGÄU MIT ERSTKLASSIGER
OUTDOOR **KINDERABTEILUNG**



LOWA
...simply more

MEINDL

DOLOMITE

LA SPORTIVA



SCARPA®

α

SALEWA

SALOMON

SCHRATT®
— seit 1803 —

Weststr. 12 • Oberstdorf • www.schratt-1803.de



DEIN WINTERABENTEUER BEGINNT ONLINE!

SKIPASS IM ONLINESHOP KAUFEN UND LOS GEHT
ES AUF DIE PISTEN DER OK · BERGBAHNEN.
[OK-BERGBAHNEN.COM/SHOP](https://www.ok-bergbahnen.com/shop)



**OBERSTDORF
KLEINWALSERTAL**
Bergbahnen

Dir gefällt unser Journal „Winterfreuden“? Uns auch!



Deshalb nutzen wir es eine weitere Saison und übergeben Dir eine große Portion Winterglück. Hier findest Du Inspiration, Infos und Tipps. Viel Spaß beim Blättern und Träumen vom Hochgefühl der Alpen!

Termine zu zahlreichen Veranstaltungen und den Öffnungs-, Saisons- und Angebotszeiten der Bergbahnen findest Du auf der Rückseite dieses Belegers oder online.



[oberstdorf.de/veranstaltungen](https://www.oberstdorf.de/veranstaltungen)



[ok-bergbahnen.de/skigebiete](https://www.ok-bergbahnen.de/skigebiete)

Folge uns auf Social Media für mehr Urlaubsinspiration!



Angebot „Winterglück“

03. Januar – 01. Februar 2026 & 28. Februar – 29. März 2026
Erhalte eine Nacht geschenkt bei allen teilnehmenden Unterkünften ab einem Aufenthalt von 5 Nächten. Zusätzlich erhältst Du 50% Rabatt auf einen Langlaufkurs, Biathlonkurs oder eine Schneeschuhschnuppertour:

[oberstdorf.de/angebote](https://www.oberstdorf.de/angebote)

Keine rückwirkende Gültigkeit. Kurse buchbar im Erlebnisshop.

Veranstaltungshighlights im Winter 2025/26:

- ◇ 08.-14.12.2025 Dt. Meisterschaften im Eiskunstdlaufen
- ◇ 21.-22.12.2025 7. Charity Curling Event
- ◇ Dezember 2025 Oberstdorfer Advent
- ◇ 30.12.2025 Exquisit Eisgala
- ◇ 31.12.2025 Silvestergala im Oberstdorf Haus
- ◇ 28.-29.12.2025 Vierschanzentournee
- ◇ 01.01.2026 2-Nights-Tour: Skisprung-Weltcup der Damen
- ◇ 22.-25.01.2026 FIS Skiflug Weltmeisterschaft
- ◇ 10.-31.01.2026 Winterfest (samstags)
- ◇ Januar – März 2026 Winterwochenmarkt (samstags)
- ◇ 04.-06.04.2026 Kunst- und Handwerkermarkt

Saisonzeiten der Bergbahnen:

Vorsaison:	Hauptsaison:	Sonnenski:
bis 19.12.2025	20.12.2025-13.03.2026	14.03.-03.05.2026

- | | |
|-------------------------|-----------------------|
| ◇ Nebelhornbahn: | 13.12.2025-03.05.2026 |
| ◇ Fellhornbahn: | 05.12.2025-06.04.2026 |
| ◇ Söllereckbahn: | 19.12.2025-06.04.2026 |
| ◇ Kanzelwandbahn: | 05.12.2025-06.04.2026 |
| ◇ Heubergbahn: | 19.12.2025-06.04.2026 |
| ◇ Walmendingerhornbahn: | 19.12.2025-06.04.2026 |
| ◇ Zaferna Lift: | 19.12.2025-06.04.2026 |
| ◇ Ifenbahn: | 12.12.2025-12.04.2026 |